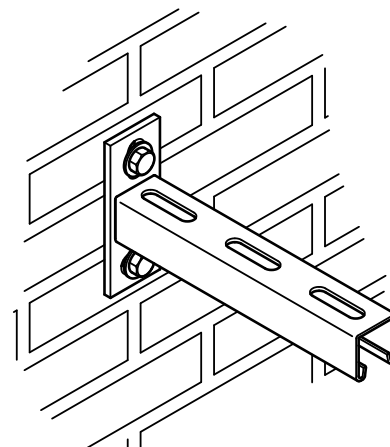
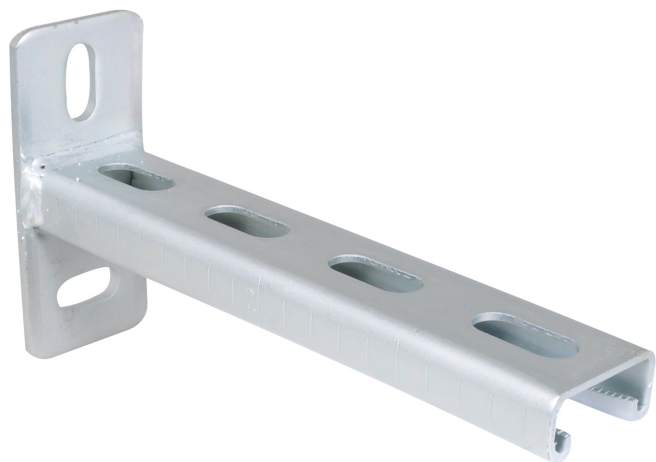


## Walraven RapidStrut® Konzole (BUP1000)

(H 08 05)

za montažu na zid



### Prednosti i osobine

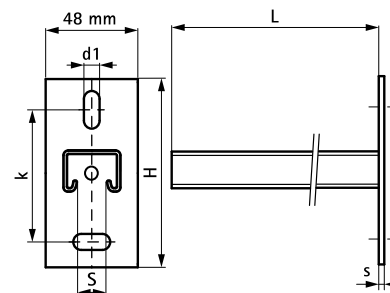
- zidna ploča sa zavarenim Strut-profilom
- konstrukcija temeljne ploče prilagođena za stropne ili zidne ovjese sa jednostavnom regulacijom pričvrstnog mjesta
- CO<sub>2</sub>-zavarena
- velika nosivost i hvat kod nazubljenih bočnih krajeva koji su profilirani na unutrašnju stranu profila
- materijal: čelik 1.0226
- zaštita materijala:
  - proizvod je deo Walraven BIS UltraProtect® sistema
  - pogodan za unutrašnju i spoljašnu upotrebu
  - izdržava min. 1 000 sati sonog sprej testa (max. 5% crvene rdje) prema ISO standardu 9227
- strut šina 41x41x2,5 i veće dimenzije testirane na vatrootpornost prema EN 1366-1
- za više informacija o maks. dozvoljenoj nosivosti (F<sub>a,2</sub>), pogledajte tabelu za nosivost ili naš online datasheet 'Walraven RapidStrut® Datasheet'



Art.br.	L	H	h	s	d1	S	k	Od šina	KK
		(mm)	(mm)	(mm)	(mm)	(mm)	(mm)		
6603831	200 mm	110	70,0	5,0	25 x 11	22	70,0	Strut 41x21x2,5	10
6603832	300 mm	110	70,0	5,0	25 x 11	22	70,0	Strut 41x21x2,5	10
6603833	450 mm	110	70,0	5,0	25 x 11	22	70,0	Strut 41x21x2,5	20
6603834	600 mm	110	70,0	5,0	25 x 11	22	70,0	Strut 41x21x2,5	10
6603923	300 mm	130	87,5	7,0	30 x 13	22	87,5	Strut 41x41x2,0	10
6603926	450 mm	130	87,5	7,0	30 x 13	22	87,5	Strut 41x41x2,0	10
6603928	600 mm	130	87,5	7,0	30 x 13	22	87,5	Strut 41x41x2,0	8
6603861	150 mm	130	87,5	7,0	30 x 13	22	87,5	Strut 41x41x2,5	10
6603870	200 mm	130	87,5	7,0	30 x 13	22	87,5	Strut 41x41x2,5	10
6603862	300 mm	130	87,5	7,0	30 x 13	22	87,5	Strut 41x41x2,5	10
6603871	400 mm	130	87,5	7,0	30 x 13	22	87,5	Strut 41x41x2,5	10
6603863	450 mm	130	87,5	7,0	30 x 13	22	87,5	Strut 41x41x2,5	10
6603873	500 mm	130	87,5	7,0	30 x 13	22	87,5	Strut 41x41x2,5	10
6603864	600 mm	130	87,5	7,0	30 x 13	22	87,5	Strut 41x41x2,5	8
6603865	750 mm	130	87,5	7,0	30 x 13	22	87,5	Strut 41x41x2,5	8
6603866	1.000 mm	130	87,5	7,0	30 x 13	22	87,5	Strut 41x41x2,5	-
6603867	1.200 mm	130	87,5	7,0	30 x 13	22	87,5	Strut 41x41x2,5	-

Strut šina 41x41x2,5 i veće dimenzije testirane na vatrootpornost prema EN 1366-1.

Za više informacija o maks. dozvoljenoj nosivosti (F<sub>a,2</sub>), pogledajte tabelu za nosivost ili naš online datasheet 'Walraven RapidStrut® Datasheet'.



#### Kompetabilno

BIS Podloška (BUP1000)  
Walraven Podupirač za šinu (BUP1000)  
Walraven Strut Rail-zatvarač

#### Kompetabilno

WTB7 Throughbolt Anchor