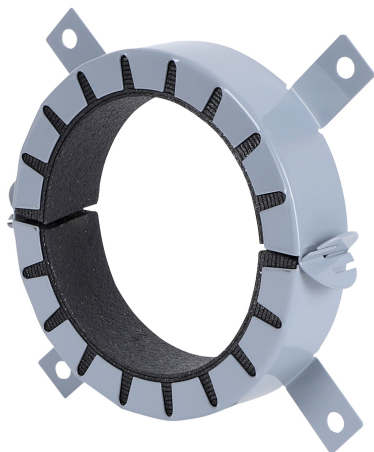


Pacifyre® AWM II+ Požarna manžetna

(U 04 30)

za protivpožarno zaptivanje prodora izolovanih i neizolovanih gorivih cijevi i multilayer cijevi 32 - 200 mm



Prednosti i osobine

- manžetna za protivpožarno zaptivanje prodora negorivih ili izolovanih cijevi kvaliteta R30 ili R90 po normi BS476-20 u zidovima (masivnim ili šupljim) kao i protivpožarno zaptivanje istih u stropovima sa zahtjevima za zaštitu od požara po normi MBO respektivno MLAR/LAR/RbALei
- zahvaljujući svojoj konstrukciji i izvedbi moguća upotreba manžetne u situaciji gdje je luk instalacije direktno uz zid ili ispod stropa
- moguća upotreba u nepravnom položaju
- moguća primjena za izoliranu ili zaštitnu cijev sa do 2 kabla
- pogodno za korištenje u vlažnim uvjetima
- mora se montirati na obje strane zida ili ispod stropa
- fleksibilni prsten za zatvaranje
- dozvoljena primjena i kod upotrebe izolacionog PE uložka do 4 mm debljine ili synthetičkog izolacionog uložka do 43 mm debljine
- moguća minimalna (zero) udaljenost između dvije manžetne
- od Njemačkog instituta za gradjevinu (DIBt) priznato po normi Z-19,17 - 1194, a od MPA instituta je ispitano i testirano
- Evropsko odobrenje: ETA-24/0840

Art.br.	D (mm)	d (mm)	Model	B (mm)	H (mm)	KK
2134032034	32	36	2 fiksirajuća šrafa	50	26	10
2134040042	40	44	2 fiksirajuća šrafa	58	26	10
2134050052	50	54	2 fiksirajuća šrafa	68	26	10
2134063065	63	67	4 fiksirajuća šrafa	94	26	10
2134075077	75	79	4 fiksirajuća šrafa	106	26	10
2134090092	90	94	4 fiksirajuća šrafa	132	26	10
2134110112	110	114	4 fiksirajuća šrafa	155	26	10
2134125125	125	129	4 fiksirajuća šrafa	172	40	2
2134140140	140	144	4 fiksirajuća šrafa	200	40	2
2134160160	160	164	4 fiksirajuća šrafa	220	40	2
2134180180	180	184	8 fiksirajuća šrafa	264	40	2
2134200200	200	204	8 fiksirajuća šrafa	284	40	2

