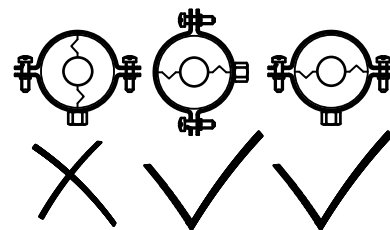
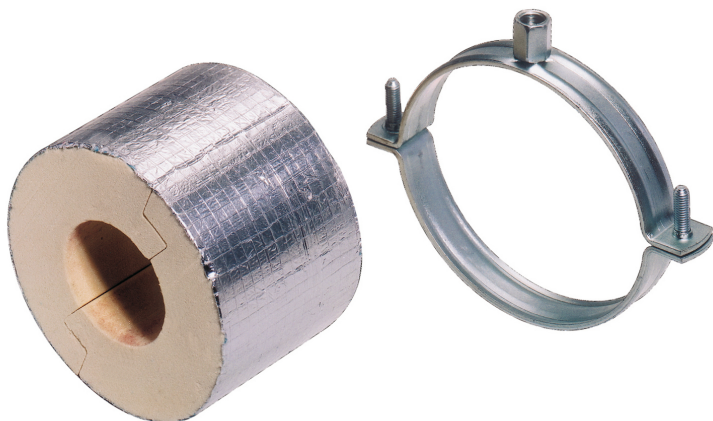


## BISOFIX® PIR50

(D 05 30)

za rashladne medije 33,7 - 323,9 mm

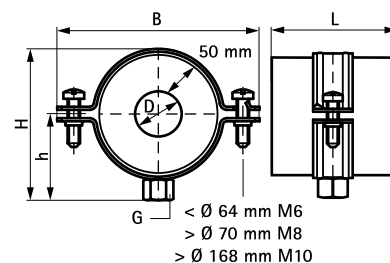
M8/10 - M16



### Prednosti i osobine

- izolacioni materijal (debljine 50 mm) sa BIS 2S obujmicom
- za pričvršćivanje termički izolovanih cijevi (od čelika, bakra, inoxa)
- primjena u kombinaciji sa tvrdim izolacijama
- upotrebom Al samoljepive trake dobija se paro-nepropusni spoj sa izolacijom
- dodirnu i nosivu površinu izolacije montirati vodoravno (kako bi se spriječilo djelovanje dijagonalnih sila)
- working temperature from -180 °C to +140 °C
- dimenzije i nosivost su usklađeni sa nosivošću cijevi
- od dimenzije cijevi Ø 273 mm potreban je pomoćni oslonac
- materijal: obujmica: čelik cinkovan; izolacioni uložak: PIR tvrda pjena obložena ojačanom aluminijskom folijom
- ne sadrži FCKW, HFCKW, formaldehid ili kadmium supstance
- odlične izolacione i mehaničke karakteristike
- obujmica elektrolizom cinkovana

Art.br.	D (mm)	D (°)	DN	G	L	B (mm)	H (mm)	h (mm)	F <sub>a,z</sub> (N)	KK
2215033	33,7 - 35,0	1	25	M8/10	75 mm	169	155	85	370	24
2215042	42,4	1¼	32	M8/10	75 mm	178	165	90	470	24
2215048	48,3	1½	40	M8/10	75 mm	187	171	93	500	24
2215054	54,0	-	-	M8/10	75 mm	191	175	95	520	24
2215060	60,3	2	50	M8/10	75 mm	196	180	98	540	24
2215064	63,5 - 64,0	-	-	M8/10	75 mm	196	185	100	550	24
2215076	76,1	2½	65	M8/10	75 mm	233	200	108	650	10
2215089	88,9	3	80	M8/10	75 mm	246	213	114	690	10
2215108	108,0	-	-	M8/10	75 mm	256	233	124	760	10
2215114	114,3	4	100	M8/10	100 mm	273	240	128	1.680	8
2215133	133,0	-	-	M16	100 mm	272	251	131	2.780	24
2215140	139,7	5	125	M16	100 mm	303	259	135	2.860	24
2215159	159,0	-	-	M16	100 mm	328	277	143	3.090	10
2215168	168,3	6	150	M16	100 mm	348	291	151	3.200	10
2215219	219,1	8	200	M16	150 mm	347	393	181	4.810	6
2215273	273,1	10	250	M16	150 mm	450	395	205	5.620	6
2215324	323,9	12	300	M16	150 mm	501	446	230	6.390	1



### Kompetabilno

BIS RapidRail® Sistem za pričvršćivanje  
 BIS Dodatci za montažu  
 BIS Dodatci za pričvršćivanje