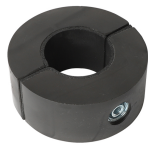


BISOFIX[®] 88

(D 05 40)

za rashladne medije 15,8 - 324,3 mm

M8/M10/1/2" - M12/1/2" - M16/ 1/2"



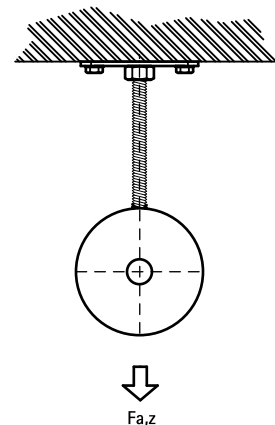
0880060



0880273

Prednosti i osobine

- dvodijelna obujmica ukalupljena u PUR tvrdnu pjenu
- za pričvršćivanje termički izolovanih cijevi (od čelika, bakra, inoxa)
- no adhesion necessary due to Inda rubber inlay
- spojevi sa izolacijom su nepropusni za difundiranu paru
- zu upotrebu kod velikih opterećenja (npr. velikih prenosa, čvrstih tački, nosivih tački za vertikalne vodove itd.)
- fina obrada kalupa za kompletno zatvaranje oko instalacije i dobru vezu sa izolacijom
- working temperature from -50 °C to +105 °C
- tvrda pjena sprečava pojavu kondenzata, razdvaja i štiti čelične dijelove od korozije i nastajanje kondenza
- materijal: obujmica čelik cinkovan; izolacioni uložak: PUR/PIR oformljena pjena
- dobra postojanost na hemijske utjecaje
- odlične izolacione i mehaničke karakteristike
- obujmica elektrolizom cinkovana



Art.br.	D (mm)	D (")	DN	G	B (mm)	b x s (mm)	F _{a,z} (N)	KK
0880015	15,8	-	-	M8/10/G1/2"	87	40 x 30	270	10
0880018	18,0	-	-	M8/10/G1/2"	87	40 x 30	280	10
0880021	21,3	1/2	15	M8/10/G1/2"	87	40 x 30	330	10
0880022	22,0	-	-	M8/10/G1/2"	87	40 x 30	340	10
0880027	26,9	3/4	20	M8/10/G1/2"	87	40 x 30	420	10
0880028	28,0	-	-	M8/10/G1/2"	87	40 x 30	440	10
0880033	33,7	1	25	M8/10/G1/2"	96	40 x 30	530	10
0880035	35,0	-	-	M8/10/G1/2"	96	40 x 30	550	10
0880042	42,4	1 1/4	32	M8/10/G1/2"	103	40 x 30	660	10
0880048	48,3	1 1/2	40	M8/10/G1/2"	108	40 x 30	750	10
0880054	54,0	-	-	M8/10/G1/2"	117	40 x 30	870	10
0880057	57,0	-	-	M8/10/G1/2"	117	40 x 30	890	10
0880060	60,3	2	50	M8/10/G1/2"	120	50 x 30	1.200	10
0880076	76,1	2 1/2	65	M8/10/G1/2"	136	50 x 30	1.480	10
0880089	88,9	3	80	M8/10/G1/2"	149	50 x 30	1.730	10
0880108	108,0	-	-	M8/10/G1/2"	188	60 x 40	2.530	10
0880114	114,3	4	100	M8/10/G1/2"	195	60 x 40	2.670	5
0880133	133,0	-	-	M8/10/G1/2"	219	60 x 40	3.110	5
0880139	139,7	5	125	M8/10/G1/2"	219	60 x 40	3.270	5
0880159	159,0	-	-	M12 - G1/2"	239	60 x 40	3.720	5
0880168	168,3	6	150	M12 - G1/2"	248	60 x 40	4.400	4
0880219	219,1	8	200	M16 - G3/4"	340	100 x 60	5.260	5
0880273	273,2	10	250	M16	493	100 x 60	14.100	3
0880324	324,3	12	300	M20	576	100 x 60	16.800	3

Kompetabilno

Walraven RapidRail[®] Sistem za pričvršćivanje
Walraven Dodatci za montažu
Walraven Dodatci za pričvršćivanje