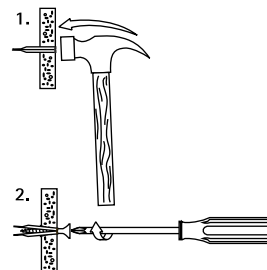


BIS XL Tiplo

za montažu na duple knauf ploče > 13 mm

(L 10 12)



Prednosti i osobine

- udarno tiplo za montažu na knauf ploče
- za teža opterećenja
 - za montažu: raznih cijevi, instalacija, radijatora, peći za grijanje, airco sistema itd.
- u kombinaciji sa vijkom (Ø 4.0 - 5.0 mm, min. dužine 45 mm)
- brza i jednostavna primjena
 - bez bušenja rupe
 - tiplo se širi i sidri samo tijekom uvrtnja vijka
 - ne okreće se u rupi tijekom uvrtnja vijka
- materijal: čelik
- bolja otpornost na požar od plastičnih tipli
- elektrizom cinkovan

Art.br.	Model	s (mm)	Lh (mm)	F _{a,z} (N)	F _{a,x} (N)	KK	VP
6114121	Sa vijkom (TF)	4,0	50	250	700	12	120
6114143	Sa vijkom (TF)	4,0	50	250	700	100	600
6114053	-	-	-	250	700	150	900

Max. dozvoljeno opterećenje u knauf ploči (sigurnosni faktor 1:2).

