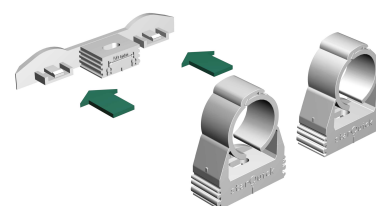
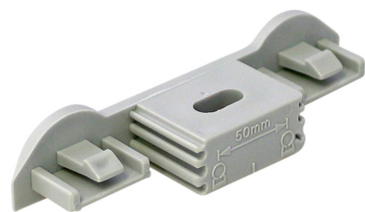


starQuick® Plaques murales duo

pour colliers starQuick® sans écrou

(C 05 20)

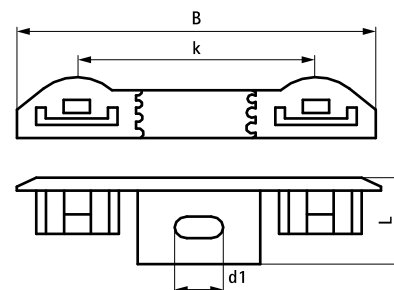


Avantages et caractéristiques

- pour la fixation de deux tubes avec des colliers starQuick®
- pour des colliers starQuick® jusqu'à SQ-20 (éventuellement de diamètres différents)
- la distance entre le tuyau et le mur est la même que la distance entre le collier et le mur sans l'utilisation de la plaque murale
- matière : PA6 (polyamide) modifié gris ou blanc
- résistant aux UV, au vieillissement, à l'huile et à l'essence
- pas de corrosion, recyclable, sans halogène
- température d'utilisation : de -40°C à +90°C ; température de montage jusqu'à +130°C

Code article	Modèle	L	B	d1	k	Couleur	F _{a,z}	Cond.1	Cond.2
		(mm)	(mm)	(mm)	(mm)		(N)		
0854000	-	20 mm	75	4,8 x 10	50	Gris (RAL 7035)	600	100	1 200
0855000	-	20 mm	75	4,8 x 10	50	Blanc (RAL 9003)	600	100	1 200
0854300	Avec cheville à frapper	20 mm	75	4,8 x 10	50	Gris (RAL 7035)	600	50	600

Cheville à frapper utilisable dans le béton, le béton cellulaire ou la brique.



Complémentaire
starQuick® Vis à frapper

Alternatif
starQuick® Rail