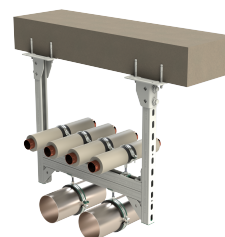


# Walraven RapidStrut® Rail de montage double (pg)

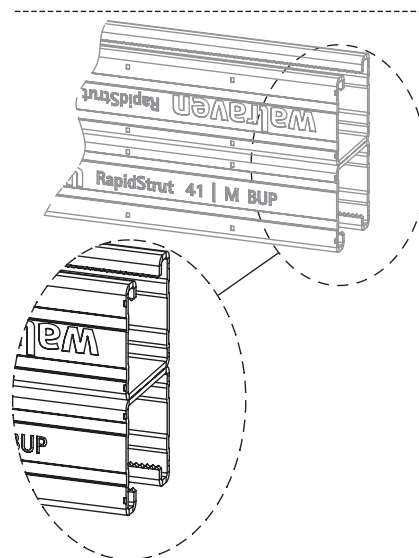
(H 04 42)

pour charges moyennes



## Avantages et caractéristiques

- système universel
- perforation continue
- rail cranté pour une fixation plus solide
- ligne de découpe tous les 50 mm de chaque côté du rail
- matière : acier 1.0242 (S250GD)
- traitement de surface : galvanisation sendzimir
- version 62|H Double tested for fire safety
- pour plus d'information concernant les charges maximum admissibles ( $F_{a,z}$ ), se référer aux tableaux de charges ou à notre document en ligne "Walraven RapidStrut® Tableaux de calcul des charges"

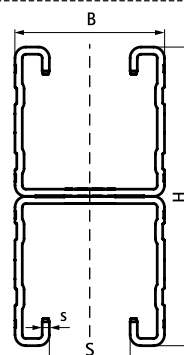


Code article	L	B	H	s	S	Cond.1	UC
		(mm)	(mm)	(mm)	(mm)		
65015626	6 m	41	42 (21 x 2)	2,00	22	150	m.
65015646	6 m	41	82 (41 x 2)	2,00	22	150	m.
65015666	6 m	41	124 (62 x 2)	2,50	22	150	m.

Pour plus d'information concernant les charges maximum admissibles ( $F_{a,z}$ ), se référer aux tableaux de charges ou à notre document en ligne "Walraven RapidStrut® Tableaux de calcul des charges".



62|H Double only



## Complémentaire

- Walraven RapidStrut® Écrous coulissants (BUP1000)
- Walraven RapidStrut® Écrous coulissants Hammerfix (BUP1000)
- Walraven Plaques de verrouillage II strut

## Alternatif

- Walraven RapidStrut® Rail de montage double (BUP1000)