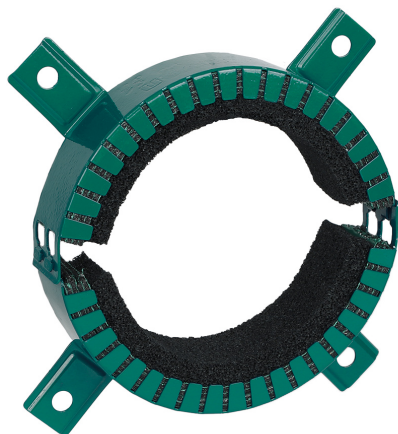


# Pacifyre® FPC Colliers coupe-feu

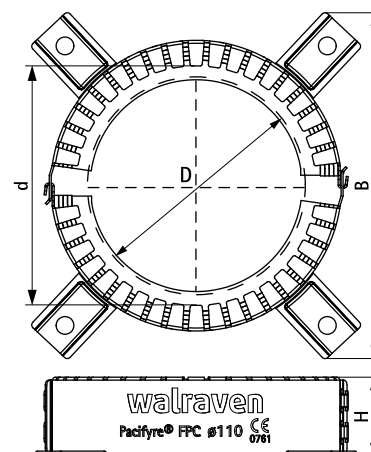
(U 04 02)

pour tubes plastiques et multi-couches 50 - 160 mm



## Avantages et caractéristiques

- pour les passages dans les murs, cloisons ou dalles devant répondre à des normes de protection incendie
- pour tous tubes combustibles : conduites d'eau potable, évacuations d'eau de pluie ou d'eaux usées, conduits de gaz ou de chauffage...
- efficace sur les différentes matières des tubes comme le polypropylène (PP-H), le PVC et le polyéthylène (PE)
- spécialement conçu pour le plus large assortiment de tubes
- installation facile grâce aux crochets de connexion
- il est possible de mettre en place une moitié du collier puis d'ajouter l'autre moitié plus tard
- le collier tient en place tout seul quand il est installé à la verticale grâce à sa couche de mousse
- résistance au feu : jusqu'à EI 120 U/U
- protection isophonique intégrée
- agrément européen : ETA-22/0341



Code article	D (mm)	d (mm)	Modèle	B (mm)	H (mm)	Cond.1
2122000050	50	58	2 pattes de fixation	148,5	30	1
2122000063	63	71	4 pattes de fixation	129,1	30	1
2122000075	75	83	4 pattes de fixation	146,8	40	1
2122000090	90	98	4 pattes de fixation	156,8	40	1
2122000110	110	118	4 pattes de fixation	175,5	40	1
2122000125	125	133	4 pattes de fixation	169,1	60	1
2122000140	140	148	6 pattes de fixation	259,0	60	1
2122000160	160	168	6 pattes de fixation	284,0	60	1

## Complémentaire

- Pacifyre® A Mastic coupe-feu acrylique
- Pacifyre® FPM Mortier coupe-feu
- Pacifyre® Carte d'identification