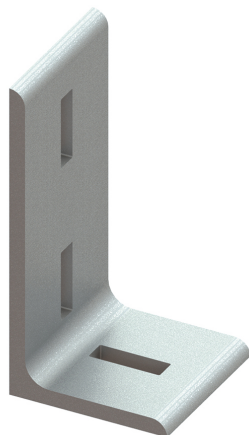


Walraven Maxx Connecteur 90°

(H2 05 16)

pour réaliser des montages en rail Maxx

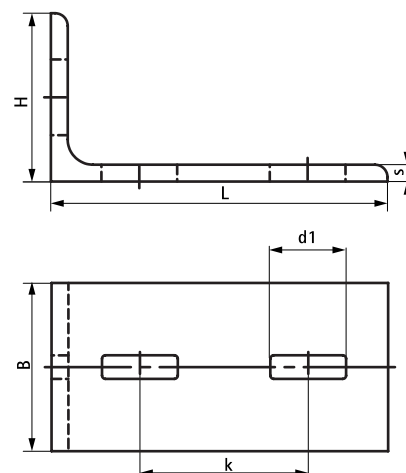


Avantages et caractéristiques

- connecteur avec triple perforation pour l'assemblage du rail Maxx
- en acier L pour une stabilité renforcée
- emballé à l'unité
- matière : acier S235JR
- traitement de surface : galvanisation à chaud

Code article	Modèle	Type	L	B	H	s	d1	k	F _{a,x}	F _{a,x 2}	Cond.1
			(mm)	(mm)	(mm)	(mm)	(mm)	(mm)	(N)	(N)	
6681018	3 trous	AC80/90-3	200 mm	80	100	10,0	45 x 14	100	5 000*	8 250**	1
6681020	3 trous	AC100/90-3	200 mm	100	100	10,0	45 x 14	100	5 000*	8 250**	-

*Installation du connecteur avec 1 écrou Maxx Hammerfix (65219214)
 **Installation du connecteur avec 2 écrous Maxx Hammerfix (65219214)



Complémentaire

Walraven Maxx Rail charges lourdes
 Walraven Maxx Écrous Hammerfix