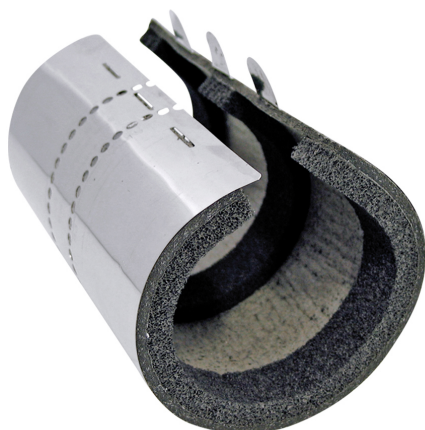


Pacifyre[®] MK II Manchon coupe-feu (P)

(U 04 05)

pour les passages de tubes plastiques isolés et non isolés 15 - 204 mm



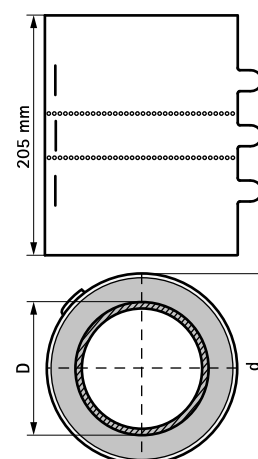
Avantages et caractéristiques

- pour les passages de tubes plastiques conformément à la norme EN 1366-3, dans les murs, cloisons ou plafonds devant répondre à des normes de protection incendie
- le manchon garantit une protection contre le feu, la fumée et le bruit
- la dilatation et la contraction de la tuyauterie restent possibles
- espace nécessaire à l'installation très réduit : permet une installation dans les zones difficiles d'accès
- plus de flexibilité grâce au faible débord des passages de murs ou de dalles
- s'installe sans outils ni fixations
- simple et facile à installer
- entretien facile
- rapport réduction bruit IRB (Fraunhofer Institut - Allemagne) disponible
- testé selon la norme EN 1366-3
 - EN-1366-3 = NF-EN-13663 / NBN-EN-1366-3
- conforme à la plupart des réglementations européennes



Code article	D (mm)	DN	d (mm)	Cond.1	Cond.2
2151015017	15 - 17	15	40	1	9
2151018020	18 - 20	20	45	1	9
2154024026	23 - 28	25	50	1	9
2154030032	29 - 36	32	55	1	9
2154039041	38 - 44	40	65	1	8
2154048050	46 - 52	50	75	1	8
2154051053	48 - 55	52	75	1	8
2154054056	52 - 58	56	80	1	8
2154063065	61 - 67	63	90	1	8
2154075077	70 - 79	75	100	1	6
2154078080	74 - 82	80	105	1	6
2154090092	86 - 94	90	115	1	6
2154099101	95 - 103	100	125	1	6
2154108110	104 - 113	110	135	1	6
2158123125	120 - 128	125	160	1	5
2158135137	131 - 139	135	170	1	5
2158138140	136 - 144	140	175	1	5
2158159161	155 - 164	160	195	1	5
2152198200	195 - 204	200	245	1	4

Pour d'autres dimensions de manchon coupe-feu Pacifyre[®] MK II, merci de vous adresser à Walraven France.



Complémentaire

Tangit FP 550 2C Mousse coupe-feu
Tangit FP 800 Revêtements coupe-feu
Pacifyre[®] FPM Mortier coupe-feu

Complémentaire

Pacifyre[®] Carte d'identification