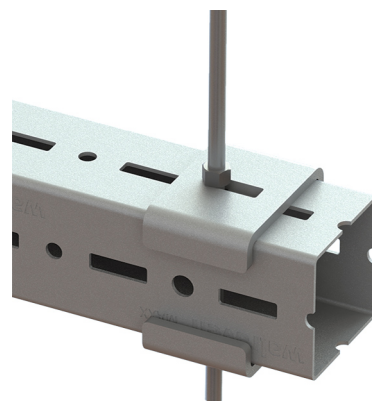
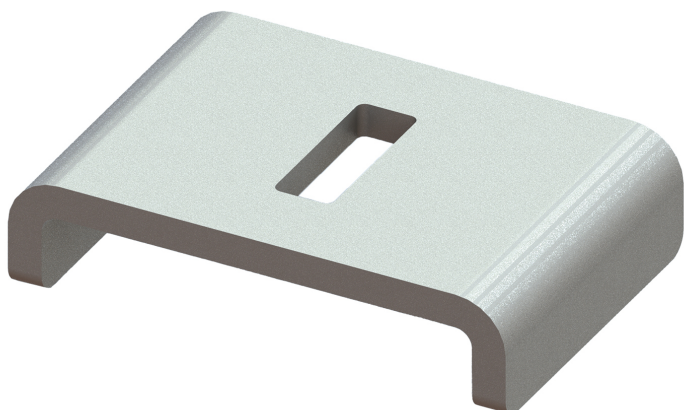


# Maxx Plaque de verrouillage U

(H2 05 18)

pour réaliser des montages en rail Maxx



## Avantages et caractéristiques

- élément de raccordement, pour une stabilité renforcée
- recommandée pour les installations de rail en suspension au plafond
- pour répartir la force de serrage, en combinaison avec les écrous Maxx
- forme en U : empêche l'affaissement et la torsion du rail
- matière : acier S235JR
- traitement de surface : galvanisation à chaud

Code article	Type	L	B	H	s	d1	Cond.1
			(mm)	(mm)	(mm)	(mm)	
6589112	UB	118 mm	80	28	8	40 x 14	1

