

BISOFIX® PIR20

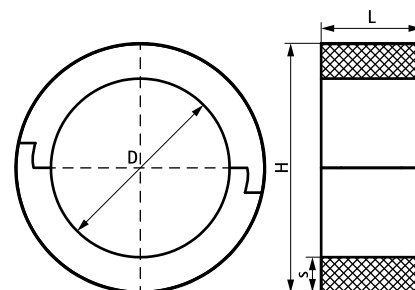
pour tubes isolés 12,0 - 273,1 mm

(D 03 50)



Avantages et caractéristiques

- à utiliser en combinaison avec un isolant mousse rigide
- couvrir la jonction avec la bande aluminium
- ne contient pas d'halogènes, de formaldéhyde ni de cadmium
- réactivité au feu classe B2
- densité de la coquille PIR pour $D < 110\text{mm}$ = 80kg/m^3
- densité de la coquille PIR pour $D > 110\text{mm}$ = 120kg/m^3
- conductivité thermique lambda (valeur approximative) : $0,30\text{ W/(m.K)}$
- supporte des températures allant de -45°C à $+105^\circ\text{C}$



Complémentaire

Bifix® G2 Colliers 2 vis (M8/10) (BUP1000)
 2S Colliers 2 vis (M8/10)
 Walraven HD500 Colliers lourds (BUP1000)

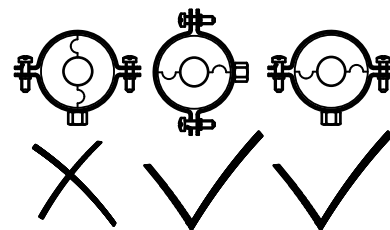
Complémentaire

Walraven HD500 Colliers lourds (BUP1000)

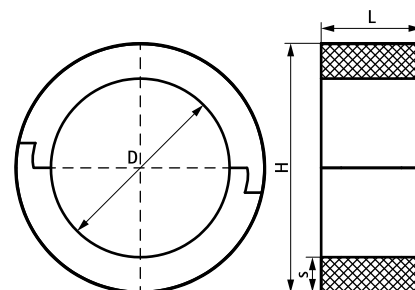
BISOFIX® PIR20

pour tubes isolés 12,0 - 273,1 mm

(D 03 50)



I200000219	219,1	8	200	150 mm	259,1	20,0	1 620	2
I200000273	273,1	-	-	150 mm	313,0	20,0	1 670	2



Complémentaire

Bifix® G2 Colliers 2 vis (M8/10) (BUP1000)
 2S Colliers 2 vis (M8/10)
 Walraven HD500 Colliers lourds
 (BUP1000)

Complémentaire

Walraven HD500 Colliers lourds
 (BUP1000)