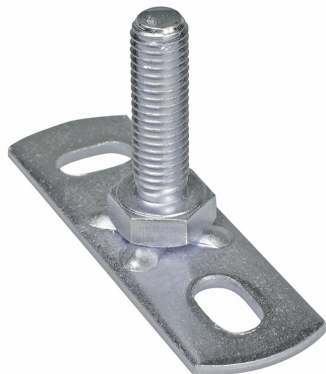


## Plaques murales avec goujon fileté

(K 15 15)

fixation au plafond ou au sol



### Avantages et caractéristiques

- fixations au plafond ou au sol (recommandation : charges en tension uniquement)
- les trous de fixation de la platine sont oblongs et placés perpendiculairement pour faciliter le positionnement
- avec goujon fileté soudé par projection
- matière : acier
- traitement de surface : galvanisation électrolytique

Code article	G	H (mm)	Lm1 (mm)	F <sub>a,z</sub> (N)	Cond.1	Cond.2
6723006	M6	28	25	2 500	50	250
6723108	M8	13	10	2 500	50	250
6723008	M8	28	25	2 500	50	250
6723110	M10	15	12	2 500	50	250
6723010	M10	38	35	2 500	50	150

