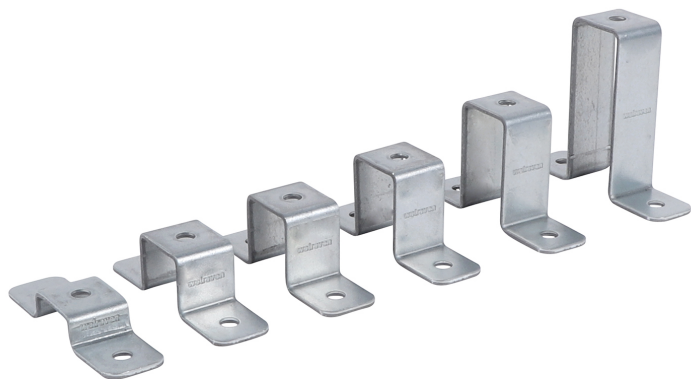


# BIS Strut Connecteurs oméga (BUP1000)

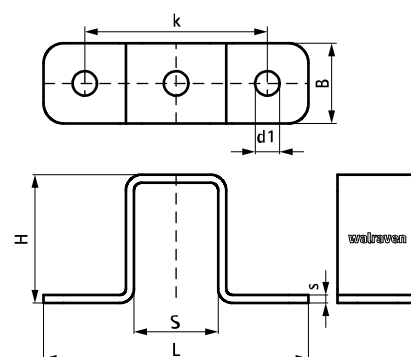
(H 28 143)



## Avantages et caractéristiques

- pour réaliser des assemblages en X entre deux rails strut
- pour fixer le rail strut au mur ou au plafond
- perforation adaptée à la perforation du rail strut, permet l'utilisation de boulons traversants
- angles et bords arrondis pour plus de sécurité
- matière : acier 1.0242 (S250GD) + ZM310 MAC
- traitement de surface :
  - ce produit fait partie de la gamme BIS UltraProtect® 1000
  - convient aux applications en intérieur et en extérieur
  - résiste au minimum 1000 heures au brouillard salin (max. 5% de rouille rouge), test réalisé conformément à la norme ISO 9227

Code article	L	B	H	s	d1	S	k	Pour rail	Cond.1
		(mm)	(mm)	(mm)	(mm)	(mm)	(mm)		
66588292	135	40	24	4,0	12,2	42	100	Strut 41x21	25
66588294	135	40	44	4,0	12,2	42	100	Strut 41x41	25
66588295	135	40	54	4,0	12,2	42	100	Strut 41x51 (BIS RapidStrut® DS 5)	25
66588296	135	40	64	4,0	12,2	42	100	Strut 41x62	20
66588298	135	40	84	4,0	12,2	42	100	Strut 41x82	10
66588299	135	40	126	4,0	12,2	42	100	Strut 41x124	10



### Complémentaire

- BIS RapidStrut® Rail de montage DS 5 (BUP1000)
- BIS RapidStrut® Rail de montage (BUP1000)
- BIS Strut Ecrus coulissants (BUP1000)

### Complémentaire

- BIS RapidStrut® Ecrus coulissants
- BIS Rondelles plates (BUP1000)