

# Attaches de serrage (coloris blanc)

(C 10 25)

pour tous types de tubes 8 - 42 mm

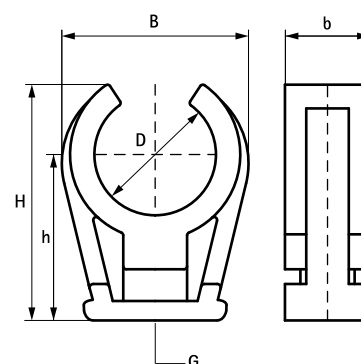
M6



## Avantages et caractéristiques

- collier d'une pièce
- connexion fileté en laiton
- matière : PP (polypropylène) blanc (RAL 9016)
- résistance au feu classe B2
- recyclable, sans halogène, résistant à la corrosion, aux UV et au vieillissement
- température d'utilisation : de -30°C à +90°C ; température de montage jusqu'à +110°C

Code article	D (mm)	D (°)	DN	G	B (mm)	H (mm)	h (mm)	b (mm)	Cond.1	Cond.2
0853008	8	-	-	M6	14	18	14	12	100	2 000
0853010	10	1/8	6	M6	18	20	17	12	100	1 000
0853012	12	-	-	M6	20	22	18	12	100	1 000
0853015	14 - 15	-	-	M6	24	26	19	12	100	1 000
0853018	16 - 18	3/8	10	M6	27	30	24	14	100	1 200
0853022	20 - 22	1/2	15	M6	31	32	28	14	100	1 200
0853025	25	3/4	20	M6	35	38	16	14	100	1 200
0853028	28	3/4	20	M6	39	47	34	14	100	1 000
0853032	32	1	-	M6	43	45	16	14	50	600
0853035	35	-	-	M6	50	54	38	14	50	600
0853042	42	-	-	M6	57	58	21	14	50	500



## Alternatif

starQuick® Colliers (coloris blanc)