

## Colliers lourds HD1501 (BUP1000)

(A 10 09)

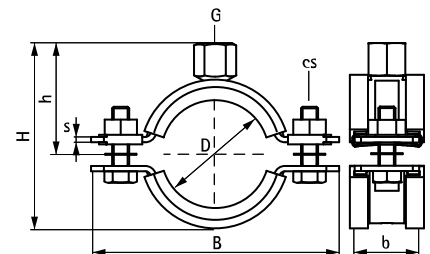
pour tubes métalliques 15 - 509 mm

G<sup>1</sup>/<sub>2</sub>"



### Avantages et caractéristiques

- collier en deux parties avec deux vis
- jusqu'au Ø 5", l'écrou de fermeture est scellé dans un support synthétique
- modèle lourd
- vis de fermeture imperdable grâce à sa bague plastique
- avec embase soudée au CO<sub>2</sub>
- matière : acier
- traitement de surface :
  - Walraven BIS UltraProtect® 1000
  - convient aux applications en intérieur et en extérieur
  - résiste au minimum 1000 heures au brouillard salin (max. 5% de rouille rouge), test réalisé conformément à la norme ISO 9227
- isogaine en caoutchouc EPDM noir
- isogaine résistante au vieillissement
- isolation phonique conforme à la norme DIN 4109
- réduction du bruit jusqu'à 18 dB(A) selon la norme ISO 3822-1



#### Complémentaire

Walraven RapidStrut® Système de fixation  
Walraven Accessoires de fixation  
Walraven Eléments de fixation

#### Complémentaire

Gaine silicone pour colliers  
Walraven Tubes filetés

# Colliers lourds HD1501 (BUP1000)

(A 10 09)

pour tubes métalliques 15 - 509 mm

G $\frac{1}{2}$ "

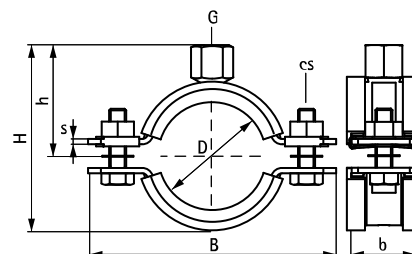


33178408	398 - 408	16	400	G $\frac{1}{2}$ "	497	446	229	48 x 5,0	M12	9 200	2
33178458	448 - 458	18	450	G $\frac{1}{2}$ "	548	496	254	48 x 5,0	M12	9 200	2
33178509	499 - 509	20	500	G $\frac{1}{2}$ "	599	547	279	48 x 5,0	M12	9 200	2

RAL<sup>1</sup> = les tests sont certifiés et contrôlés par un organisme tiers selon la norme RAL-GZ 655/B.  
 Pour toute information technique détaillée concernant nos produits marqués RAL, merci de vous reporter à la fiche de données produit de notre catalogue.



RAL-GZ 655/B  
 Cert.Nr. 2011-12a



## Complémentaire

Walraven RapidStrut® Système de fixation  
 Walraven Accessoires de fixation  
 Walraven Eléments de fixation

## Complémentaire

Gaine silicone pour colliers  
 Walraven Tubes filetés