

Pièces coulissantes pour dilatation (BUP1000)

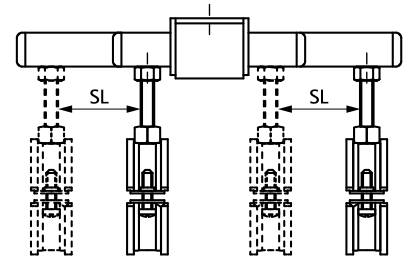
(E 10 40)

fixation pour dilatation axiale



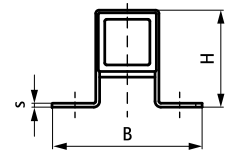
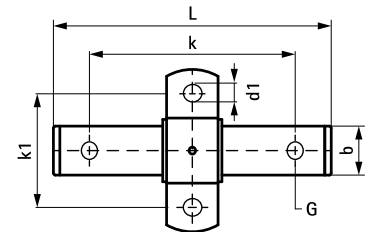
666 8 612

666 8 813

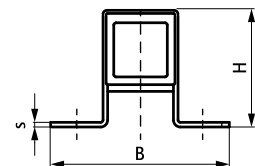
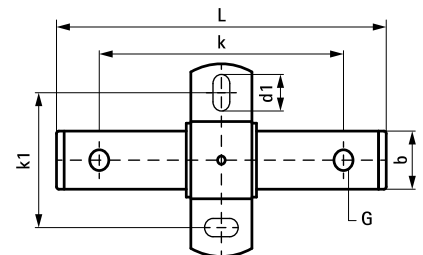


Avantages et caractéristiques

- supports doubles stables et sécurisés pour le guidage d'une dilatation ou d'une rétraction axiale
- à fixer directement sur la structure du bâtiment ou sur un montage en rail
- peut être monté à plat (au sol) ou en suspension (au plafond)
- pièce mobile réversible avec filets de raccord différents
- nombreuses combinaisons possibles ; peut être installé avec les colliers Walraven Bifix® G2 ou HD1501
- material: metal parts made of steel; sliding plates made of PE
- traitement de surface :
 - ce produit fait partie de la gamme BIS UltraProtect® 1000
 - convient aux applications en intérieur et en extérieur
 - résiste au minimum 1 000 heures au brouillard salin (max. 5% de rouille rouge), test réalisé conformément à la norme ISO 9227



666 8 612



666 8 813

Code article	Type	G	L	B	H	b	s	d1	k	k1	SL (max.)	F _{a,z} (N)	Cond. 1
				(mm)	(mm)	(mm)	(mm)	(mm)	(mm)	(mm)	(mm)		
6668612	FG2	M10/12	170 mm	135	46	35	3,0	∅ 13	120	100	60	1 500	5
6668813	FG3	∅ 13,0 mm / 17,0 mm	255 mm	146	90	40	5,0	20 x 13	200	100	120	7 500	5

Complémentaire

- BIS Embouts filetés (ez)
- BIS Tiges filetées (ez)
- WTB1 Goujons à expansion

Alternatif

Pièces de dilatation sur patin (BUP1000)