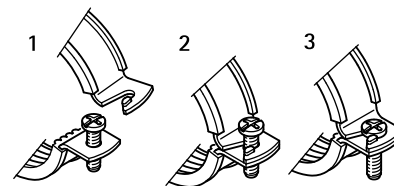


Bifix® 1301 Colliers inox avec isogaine

pour tubes inox Ø 11 - 250 mm

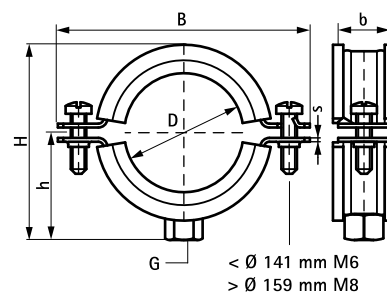
M8 - M10

(M 05 05)



Avantages et caractéristiques

- collier à deux vis
- avec système de fermeture rapide
- matière : acier inoxydable 1.4404 (AISI 316L)
- isolation phonique conforme à la norme DIN 4109
- isogaine en caoutchouc EPDM noir
- isogaine résistante au vieillissement



Complémentaire

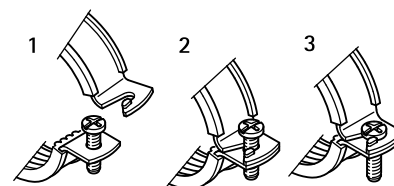
- BIS RapidRail® Rail de montage inox
- BIS RapidStrut® Rail de montage inox
- BIS Goujons inox

Bifix® 1301 Colliers inox avec isogaine

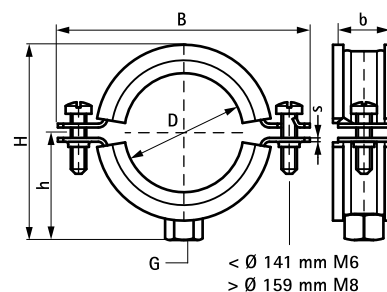
pour tubes inox Ø 11 - 250 mm

M8 - M10

(M 05 05)



3127250	244 - 250	-	-	M10	317	279	142	25 x 2,50	1 710	10
---------	-----------	---	---	-----	-----	-----	-----	-----------	-------	----



Complémentaire

- BIS RapidRail® Rail de montage inox
- BIS RapidStrut® Rail de montage inox
- BIS Goujons inox