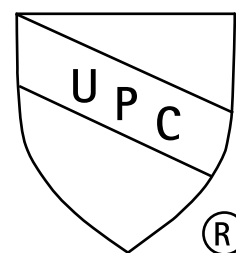
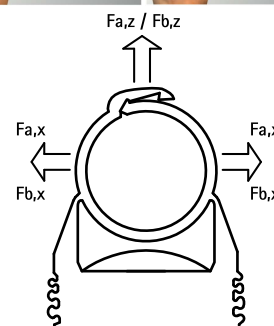
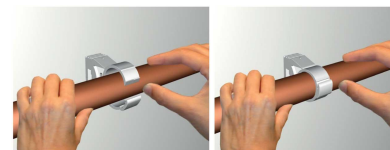


starQuick® Colliers gris grands diamètres

(C0507)

pour fixer les tubes et les installations électriques aux murs, sols et plafonds 71 - 115 mm



Avantages et caractéristiques

- collier d'une pièce
- par une simple pression du tube, le collier se ferme de lui-même
- peut être installé sur les murs, le sol ou le plafond en fixant le collier avec deux chevilles (trous latéraux), ou en combinaison avec un écrou coulissant et une tige filetée (trou central)
- pour utilisation intérieure et extérieure, résiste aux agressions chimiques (piscines, industries, etc...)
- matière : PA6 (polyamide) modifié gris (RAL 7035)
- résistant aux UV, au vieillissement, à l'huile et à l'essence
- pas de corrosion, recyclable, sans halogène
- température d'utilisation : de -40°C à +90°C ; température de montage jusqu'à +130°C

| N°Art. | D (mm) | D (°) | DN | B (mm) | H (mm) | h (mm) | d1 (mm) | d2 (mm) | h2 (mm) | F _{a,z} (N) | Cond.1 |
|----------|-----------|----------|-----|-----------|-----------|-----------|------------|------------|------------|-------------------------|--------|
| 08541075 | 71 - 76 | 2 1/2 | 65 | 105 | 116 | 75 | Ø 10,5 | 13 x 8,3 | 28 | 650 | 50 |
| 08541090 | 88 - 93 | 3 | 80 | 115 | 133 | 85 | Ø 13,0 | 13 x 8,3 | 32 | 730 | 40 |
| 08541110 | 109 - 115 | 4 | 100 | 145 | 165 | 105 | Ø 13,0 | 15 x 10,5 | 35 | 1.200 | 25 |

Code article 08541075 : utiliser des boulons M8 pour les trous latéraux ou un écrou coulissant M10 à connecter sur une tige filetée pour le trou central.

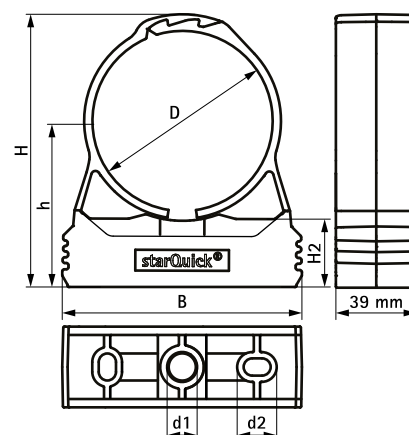
Code article 08541090 : utiliser des boulons M8 pour les trous latéraux ou un écrou coulissant M12 à connecter sur une tige filetée pour le trou central.

Code article 08541110 : utiliser des boulons M8 pour les trous latéraux ou un écrou coulissant M12 à connecter sur une tige filetée pour le trou central.

$$F_{0,x} = F_{0,z} / F_{0,x} = F_{0,z}$$

Charge maximale admissible pour une installation à une température de 21°C (70°F) avec écrous coulissants strut M12 + tiges filetées M12.

Les valeurs indiquées sont des valeurs de recommandation, elles sont basées sur nos connaissances techniques actuelles, notre expérience, la documentation technique ainsi que les tests réalisés en conditions de laboratoire. Elles ne dispensent pas l'utilisateur final de tester lui-même le produit: un grand nombre de paramètres entrent en ligne de compte en fonction du montage et de l'application. Nos spécifications ne peuvent pas être utilisées pour établir une déclaration officielle attestant des caractéristiques du produit, ou du fait que le produit convient à une utilisation spécifique.



Complémentaire

- Walraven Strut Ecrous coulissants
- Walraven Écrous coulissants strut (gac)
- Walraven RapidStrut® Rail de montage (gs)

Complémentaire

- Walraven Écrous coulissants strut (BUP1000)
- RapidStrut® Rail de montage DS 5 (BUP1000)