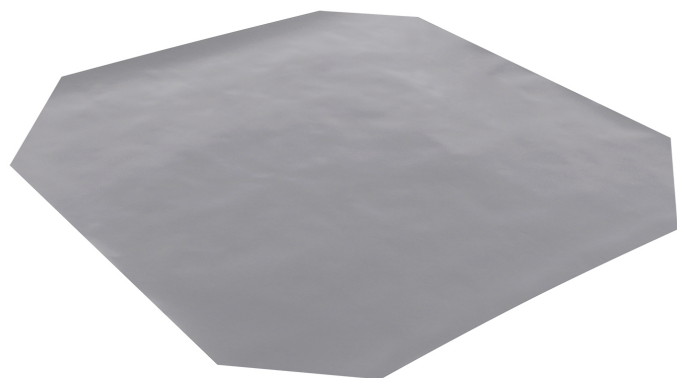


Walraven Yéti® Triplex Membrane isolante

(10455)

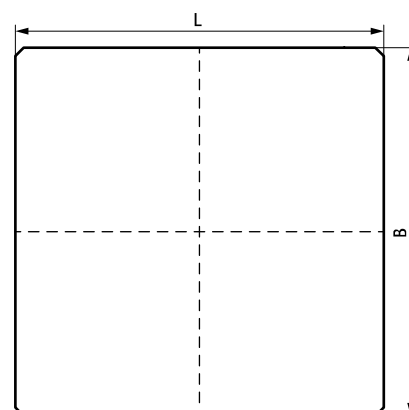
pieds supports surfaces et toits plats



Avantages et caractéristiques

- membrane 3 couches à installer entre un sol PVC et un pied support (pieds Yéti® ou pieds Ursus par exemple) pour empêcher la migration des plastifiants
- disponible en deux dimensions : 350 x 350 mm et 500 x 500 mm
- haut coefficient de friction statique (entre 0,400 et 0,500 selon l'inclinaison de la surface et les conditions d'humidité)
- installation possible sur les deux faces ; chaque face peut être en contact avec le sol ou avec l'installation
- protège les surfaces PVC de la migration des plastifiants
- dimensions adaptées aux pieds Yéti® 480 et pieds Yéti® 335 ; les carrés peuvent être accolés ou découpés pour obtenir d'autres dimensions
- matière : film PEHD (noir), feuille aluminium, film PET (transparent)

N°Art.	L	B (mm)	Cond.1	Cond.2
67685403	350 mm	350	10	300
67685405	500 mm	500	10	200



Complémentaire

Walraven Yéti® 480 Pieds supports
Walraven Yéti® 335 Pied support
Walraven Yéti® 335 Kits châssis

Complémentaire

Walraven Yéti® 280 Pied support