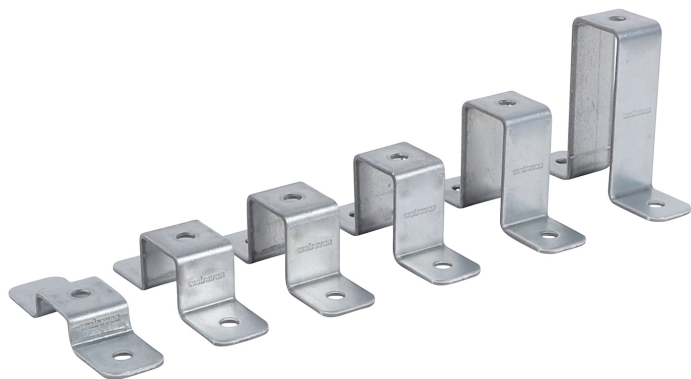


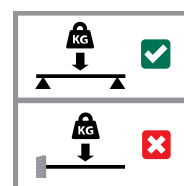
# Walraven Connecteurs oméga strut (BUP1000)

(H 28 143)

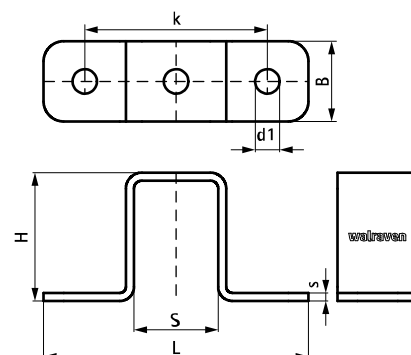


## Avantages et caractéristiques

- pour réaliser des assemblages en X entre deux rails strut
- pour fixer le rail strut au mur ou au plafond
- perforation adaptée à la perforation du rail strut, permet l'utilisation de boulons traversants
- angles et bords arrondis pour plus de sécurité
- matière : acier 1.0242 (S250GD) + ZM310 MAC
- traitement de surface :
  - Walraven BIS UltraProtect® 1000
  - convient aux applications en intérieur et en extérieur
  - résiste au minimum 1000 heures au brouillard salin (max. 5% de rouille rouge), test réalisé conformément à la norme ISO 9227



N°Art.	L	B	H	s	d1	S	k	Pour rail	Cond.1
		(mm)	(mm)	(mm)	(mm)	(mm)	(mm)		
66588292	141 mm	40	24	4,0	12,2	42	100	strut 41x21	25
66588294	141 mm	40	44	4,0	12,2	42	100	strut 41x41	25
66588295	141 mm	40	54	4,0	12,2	42	100	strut 41x51 (RapidStrut® DS 5)	25
66588296	141 mm	40	64	4,0	12,2	42	100	strut 41x62	20
66588298	141 mm	40	84	4,0	12,2	42	100	strut 41x82	10
66588299	141 mm	40	126	4,0	12,2	42	100	strut 41x124	10



### Complémentaire

RapidStrut® Rail de montage DS 5 (BUP1000)  
 Walraven RapidStrut® Rail de montage (BUP1000)  
 Walraven Écrous coulissants strut

### Complémentaire

Walraven RapidStrut® Écrous coulissants avec ailettes plastiques (BUP1000)  
 Walraven Rondelles plates (BUP1000)