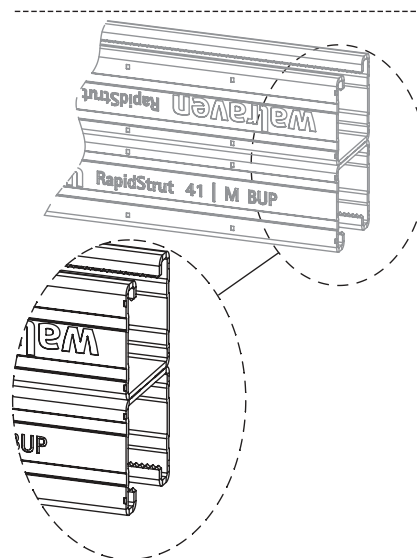
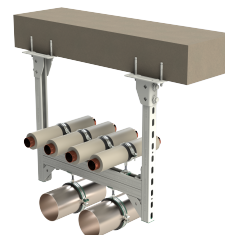


# Walraven RapidStrut® Rail de montage double (BUP1000)

(H 04 50)

pour charges moyennes



## Avantages et caractéristiques

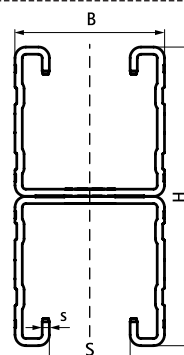
- système universel
- perforation continue
- rail cranté pour une fixation plus solide
- ligne de découpe tous les 50 mm de chaque côté du rail
- matière : acier 1.0242 (S250GD)
- traitement de surface :
  - Walraven BIS UltraProtect® 1000
  - convient aux applications en intérieur et en extérieur
  - résiste au minimum 1000 heures au brouillard salin (max. 5% de rouille rouge), test réalisé conformément à la norme ISO 9227
- version 62|H Double tested for fire safety
- pour plus d'information concernant les charges maximum admissibles ( $F_{a,z}$ ), se référer aux tableaux de charges ou à notre document en ligne "Walraven RapidStrut® Tableaux de calcul des charges"



62|H Double only

N°Art.	L	B (mm)	H (mm)	s (mm)	S (mm)	VrS	UC
65018626	6 m	41	42 (21x2)	2.00	22	150	m.
65018646	6 m	41	82 (41x2)	2.00	22	150	m.
65018666	6 m	41	124 (62x2)	2.50	22	90	m.

Pour plus d'information concernant les charges maximum admissibles ( $F_{a,z}$ ), se référer aux tableaux de charges ou à notre document en ligne "Walraven RapidStrut® Tableaux de calcul des charges".



## Complémentaire

- Walraven RapidStrut® Écrous coulissants (BUP1000)
- Walraven RapidStrut® Écrous coulissants Hammerfix (BUP1000)
- Walraven Plaques de verrouillage II strut

## Alternatif

- Walraven RapidStrut® Rail de montage double (pg)