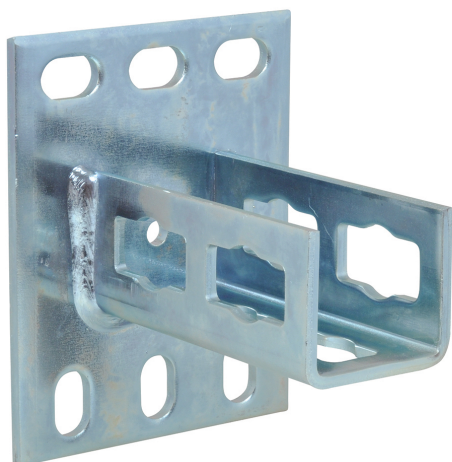


Walraven PushStrut Plaque murale

(H 29 28)

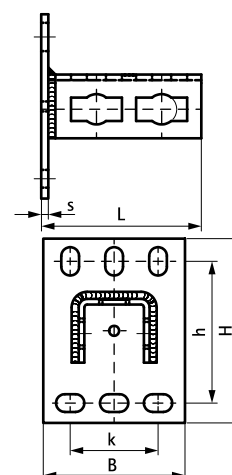
pour réaliser des montages complexes en rail strut



Avantages et caractéristiques

- peut être utilisé avec tous les rails strut standard
- connexion stable du rail sur le sol, sur un plafond ou sur un mur
- installation rapide et facile
- facile à démonter, réutilisable
- matière : acier
- traitement de surface : galvanisation électrolytique

N°Art.	L	B (mm)	H (mm)	h (mm)	s (mm)	k (mm)	F _{a,z} (N)	Cond.1
6594035	113 mm	100	130	100	5,0	62	3.000	10



Complémentaire

Walraven RapidStrut® Rail de montage (gs)
Walraven PushStrut Écrou