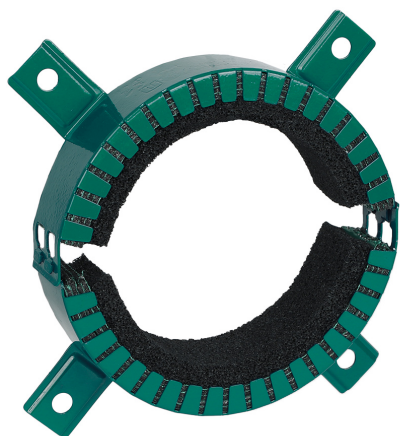


Walraven Pacifyre® FPC Collier coupe-feu

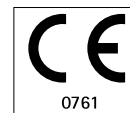
(U 04 02)

pour un resserrage résistant au feu des tuyaux synthétiques et multi-couches 50 - 160 mm

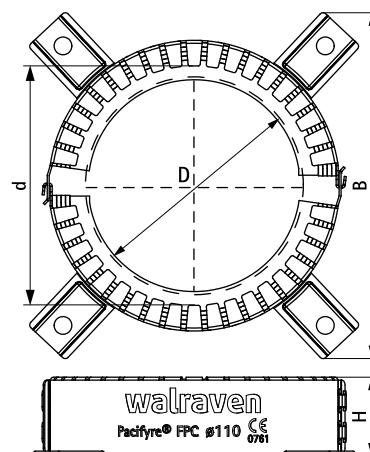


Avantages et caractéristiques

- pour application dans les cloisons creuses, les murs et les dalles
- bande acoustique intégrée
- agrément européen : ETA-22/0341
- convient aux tuyaux combustibles utilisés pour les eaux de pluie, les eaux usées, le gaz, l'eau potable et le chauffage ou le refroidissement
- pour divers matériaux de tuyaux combustibles tels que le PP-H, le PVC et le PE
- adapté à certaines marques de tuyaux
- facile à installer grâce aux pattes de fixation
- possibilité de monter une moitié et de connecter l'autre moitié ultérieurement
- le collier reste en place dans les situations verticales grâce à la couche de mousse
- avec résistance au feu jusqu'à EI 120 U/U



N°Art.	D (mm)	d (mm)	Modèle	B (mm)	H (mm)	Cond.1
2122000050	50	58	2 pattes de fixation	148,5	30	1
2122000063	63	71	4 pattes de fixation	129,1	30	1
2122000075	75	83	4 pattes de fixation	146,8	40	1
2122000090	90	98	4 pattes de fixation	156,8	40	1
2122000110	110	118	4 pattes de fixation	175,5	40	1
2122000125	125	133	4 pattes de fixation	169,1	60	1
2122000140	140	148	6 pattes de fixation	259,0	60	1
2122000160	160	168	6 pattes de fixation	284,0	60	1



Complémentaire

- Walraven Pacifyre® A Enduit acrylique coupe-feu
- Walraven Pacifyre® FPM Mortier coupe-feu
- Walraven Pacifyre® Carte d'identification