

Walraven Maxx Set 2 connecteurs linéaires

(H2 05 33)

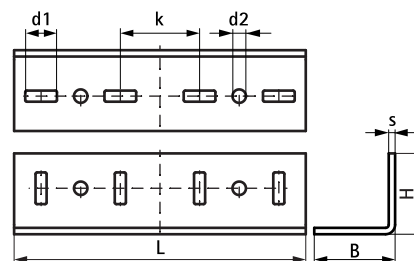
pour réaliser des montages en rail Maxx



Avantages et caractéristiques

- pour la connexion alignée de deux rails Maxx type MX100 et MX120
- à installer toujours par paire
- livré par paire : 1 pièce = 1 set de 2 connecteurs
- matière : acier S235JR
- traitement de surface : galvanisation à chaud

N°Art.	Type	L	B	H	s	d1	d2	k	Cond.1	UC
			(mm)	(mm)	(mm)	(mm)	(mm)	(mm)		
6589310	LC100/120	368 mm	102	102	8	40 x 14	Ø 17.0	100	1	pc.



Complémentaire

Walraven Maxx Rail charges lourdes
Walraven Maxx Écrous Hammerfix