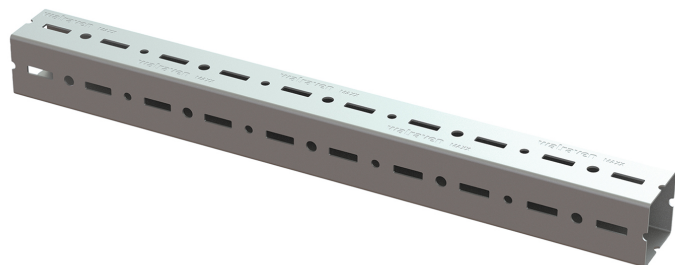


# Walraven Maxx Rail charges lourdes

(H2 05 06)

pour suspension et supportage charges lourdes et installations industrielles

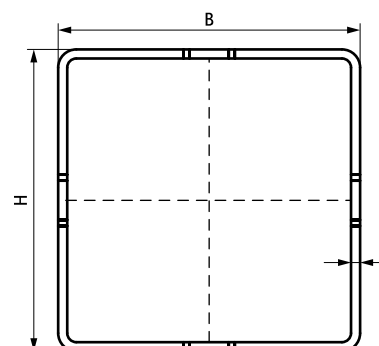


## Avantages et caractéristiques

- rail quatre côtés fermés
- pour charges lourdes
- résistance à la torsion pour une sécurité renforcée
- service de découpe à la demande (contactez notre support technique)
- perforation continue sur les quatre côtés
- matière : acier 1.0039 (S235JRH)
- traitement de surface : galvanisation à chaud

N°Art.	Type	L	B (mm)	H (mm)	s (mm)	Cond.1	UC
65019618	MX80	6 m	80	80	3,0	96	m.
65019620	MX100	6 m	100	100	3,0	96	m.
65019820	MX100	8 m	100	100	3,0	64	m.
65019622	MX120	6 m	100	120	4,0	72	m.
65019822	MX120	8 m	100	120	4,0	64	m.
65019625	MX150	6 m	100	150	4,0	54	m.
65019825	MX150	8 m	100	150	4,0	48	m.

Autres longueurs : nous consulter.



### Complémentaire

Walraven Maxx Supports muraux  
Walraven Maxx Écrous Hammerfix  
Walraven Maxx Connecteur 90°

### Complémentaire

Walraven Maxx Bouchons de finition