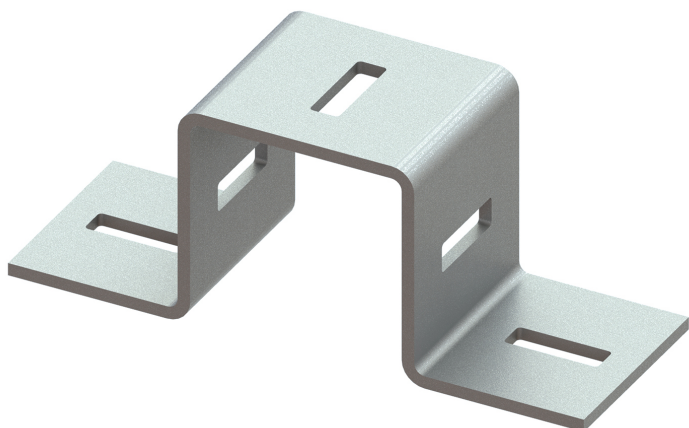


Walraven Maxx Connecteur oméga

(H2 05 51)

pour réaliser des montages en rail Maxx

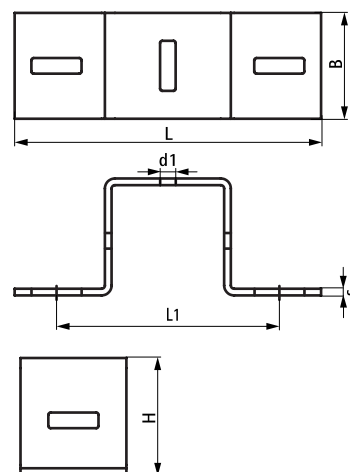


Avantages et caractéristiques

- connecteur oméga pour le rail Maxx
- peut également être utilisé pour fixer le rail Maxx au mur ou au plafond
- matière : acier S235JR
- traitement de surface : galvanisation à chaud

N°Art.	Type	L	L1	B	H	s	d1	F _{a,x} (N)	F _{a,x 2} (N)	Cond.1
			(mm)	(mm)	(mm)	(mm)	(mm)			
6589118	CC80	275 mm	200	75	84	5	45 x 14	5.000*	8.250**	-
6589111	CC100	275 mm	200	95	105	6	45 x 14	5.000*	8.250**	-

*Installation du connecteur avec 1 écrou Maxx Hammerfix (65219214)
 **Installation du connecteur avec 2 écrous Maxx Hammerfix (65219214)



Complémentaire

Walraven Maxx Rail charges lourdes
 Walraven Maxx Écrous Hammerfix