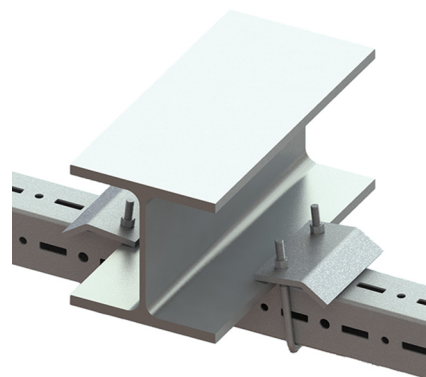
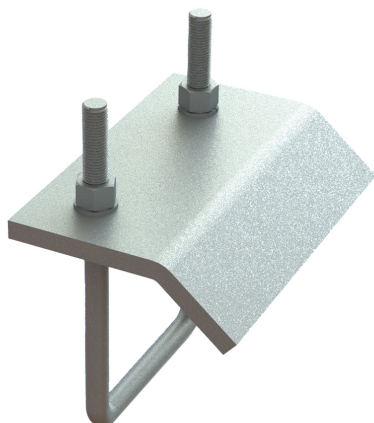


Walraven Maxx Étrier fil

(H2 05 46)

fixation du rail Maxx sur poutre IPN

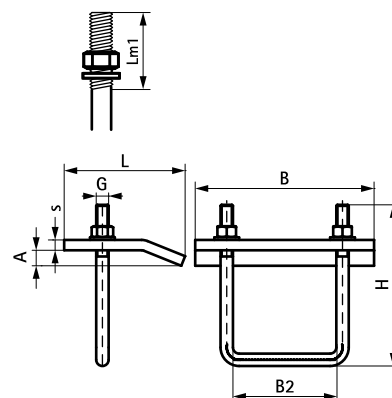


Avantages et caractéristiques

- pour une fixation solide sans perçage ni soudure sur les constructions en acier et sur poutrelle métallique
- toujours utiliser deux unités par fixation
- code article 6589110 : pour les gammes MX100 et MX120
- code article 6589109 : pour la gamme MX80
- code article 6589115: pour la gamme MX150
- matière : acier S235JR
- traitement de surface : galvanisation à chaud

N°Art.	Type	A (mm)	G	L	B (mm)	B2 (mm)	H (mm)	s (mm)	Lm1 (mm)	F _{a,z} (N)	Cond.1
6589109	BC80	10 - 25	M12	107 mm	135	82	162	10,0	74	11.200*	-
6589110	BC100/120	10 - 25	M12	117 mm	173	101	190	10,0	70	12.400*	-
6589115	BC150	10 - 25	M12	117 mm	173	101	220	10,0	80	12.400*	-

* = charge maximale admissible par paires.



Complémentaire

Walraven Maxx Rail charges lourdes