

WTB7 Goujons à expansion

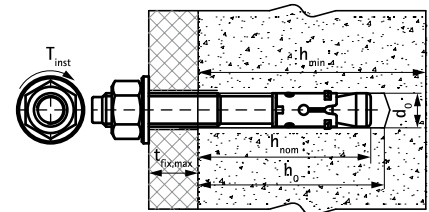
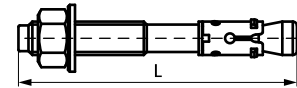
(L 03 45)

goujon à expansion haute performance pour béton fissuré



Avantages et caractéristiques

- charge admissible élevée
- pré-fixation et fixation traversante
- deux profondeurs d'installation possibles pour plus de flexibilité à l'installation
- ETA option 7 : agrément pour le béton non fissuré
- matière : acier
- traitement de surface : galvanisation électrolytique
- adapté aux supports suivants :
 - béton non fissuré
 - pierre



N°Art.	Code	Dimension	L	d ₀ (mm)	h ₀ (mm)	h _{min} (mm)	h _{nom} (mm)	t _{fix,max} (mm)	Charge rec. béton C20/25 non-fissuré (kN)	Cond.1
609837080	WTB7 8x75	M8	75 mm	8	55	100	55	10	4,76*	100
609837081	WTB7 8x95	M8	95 mm	8	55	100	55	30	4,76*	100
609837082	WTB7 8x115	M8	115 mm	8	55	100	55	50	4,76*	100
609837100	WTB7 10x95	M10	95 mm	10	59	100	59	25	4,76*	50
609837101	WTB7 10x115	M10	115 mm	10	59	100	59	45	4,76*	50
609837102	WTB7 10x130	M10	130 mm	10	59	100	59	60	4,76*	50
609837120	WTB7 12x100	M12	100 mm	12	80	136	80	5	9,92*	50
609837121	WTB7 12x120	M12	120 mm	12	80	136	80	25	9,92*	50
609837122	WTB7 12x150	M12	150 mm	12	80	136	80	55	9,92*	50
609837123	WTB7 12x180	M12	180 mm	12	80	136	80	85	9,92*	50
609837160	WTB7 16x150	M16	150 mm	16	100	170	100	30	15,71*	25

* les charges recommandées sont indiquées pour un seul ancrage ; elles s'appliquent aux ancrages correctement mis en place à leur enfoncement maximum ; elles incluent un coefficient de sécurité partiel et un coefficient de sécurité partiel général dynamique de 1:4.

Le coefficient de sécurité partiel dépend du type de charge et doit être adapté aux réglementations locales. Toutes les possibilités de rupture ainsi que le document ETA complet doivent être pris en compte dans le choix des produits.

Pour plus d'informations, merci de vous référer au rapport de test de l'agrément ETA.

Complémentaire

WIS Ecouvillons
WIS Soufflette
WDI1 SD Forets embout stop

Complémentaire

WSDS+ HB Forets pour matériaux creux