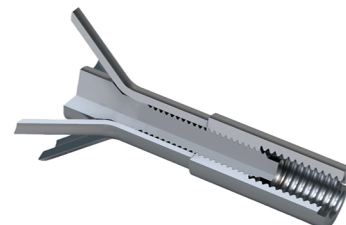


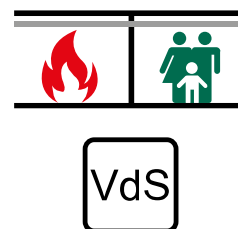
WGB-M Chevilles pour béton cellulaire

(L 03 82)

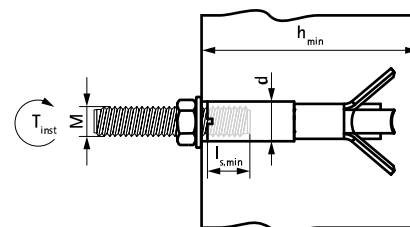


Avantages et caractéristiques

- le taraudage intérieur permet d'adapter la distance entre la cheville et l'élément fixé
- la charge peut être appliquée immédiatement après l'installation
- installation sans perçage possible
- l'expansion en quatre points permet des charges élevées, même dans les zones de tension comme les toits ou plafonds
- adapté aux charges lourdes grâce à son système d'expansion spécifique
- matière : acier
- traitement de surface : galvanisation électrolytique
- classe de résistance au feu R30-R120 pour la conception des ancrages exposés au feu
- agrément VdS pour utilisation en combinaison avec des systèmes de protection passive incendie



N°Art.	Code	d (mm)	Filet (M)	$l_{s,min}$ (mm)	h_{min} (mm)	T_{inst} (Nm)	Cond.1	Cond.2
6103510	WGB-M	16	M10	10-18	175	8	25	150
6103512	WGB-M	16	M12	12-18	175	8	25	150



Complémentaire

WGB-M Outil de pose
WIS Tiges filetées
Écrous hexagonaux (ez)