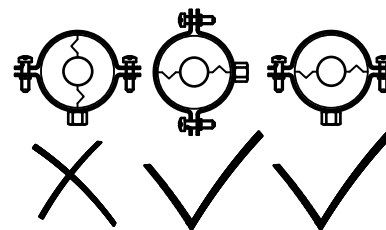
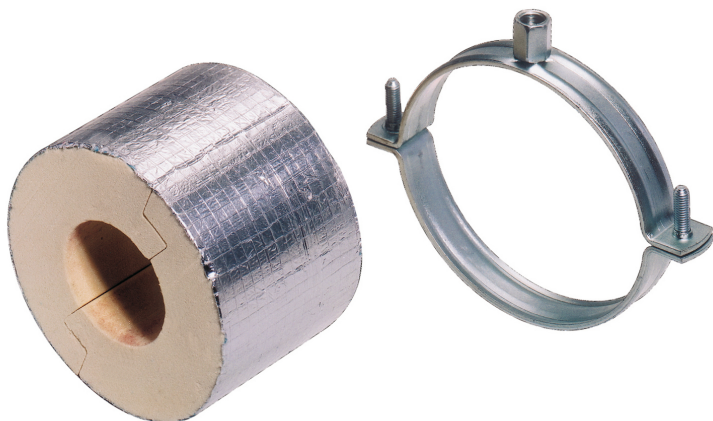


BISOFIX® PIR50

pour tubes isolés 33,7 - 323,9 mm

M8/10 - M16

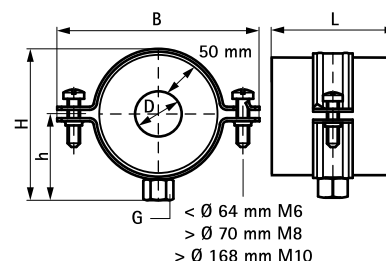
(D 05 30)



Avantages et caractéristiques

- coquille isolante (épaisseur 50 mm) avec collier BIS 2S
- pour la fixation de tubes en acier, cuivre ou inox
- à utiliser en combinaison avec des matériaux d'isolation durs
- un raccord étanche à la vapeur peut facilement être réalisé en utilisant une bande d'aluminium
- lors de l'installation, toujours aligner horizontalement les zones de contact des coquilles isolantes pour éviter les forces de pression et de tension
- isolant dimensionné pour résister à la compression du tube
- à partir d'un diamètre de tube de 273 mm, des goulottes de suspension doivent être utilisées
- collier en acier 1.0332 ; coquille isolante en mousse PIR dure avec feuille d'aluminium renforcée par de la fibre de verre
- ne contient pas d'halogènes, de formaldéhyde ni de cadmium
- excellentes propriétés thermiques et mécaniques
- traitement de surface : collier électrozingué
- supporte des températures allant de -180°C à +140°C

N°Art.	D (mm)	D (°)	DN	G	L	B (mm)	H (mm)	h (mm)	F _{a,z} (N)	Cond.1
2215033	33,7 - 35,0	1	25	M8/10	75 mm	169	155	85	370	24
2215042	42,4	1¼	32	M8/10	75 mm	178	165	90	470	24
2215048	48,3	1½	40	M8/10	75 mm	187	171	93	500	24
2215054	54,0	-	-	M8/10	75 mm	191	175	95	520	24
2215060	60,3	2	50	M8/10	75 mm	196	180	98	540	24
2215064	63,5 - 64,0	-	-	M8/10	75 mm	196	185	100	550	24
2215076	76,1	2½	65	M8/10	75 mm	233	200	108	650	10
2215089	88,9	3	80	M8/10	75 mm	246	213	114	690	10
2215108	108,0	-	-	M8/10	75 mm	256	233	124	760	10
2215114	114,3	4	100	M8/10	100 mm	273	240	128	1.680	8
2215133	133,0	-	-	M16	100 mm	272	251	131	2.780	24
2215140	139,7	5	125	M16	100 mm	303	259	135	2.860	24
2215159	159,0	-	-	M16	100 mm	328	277	143	3.090	10
2215168	168,3	6	150	M16	100 mm	348	291	151	3.200	10
2215219	219,1	8	200	M16	150 mm	347	393	181	4.810	6
2215273	273,1	10	250	M16	150 mm	450	395	205	5.620	6
2215324	323,9	12	300	M16	150 mm	501	446	230	6.390	1



Complémentaire

BIS RapidRail® Système de fixation
Accessoires de fixation
Éléments de fixation