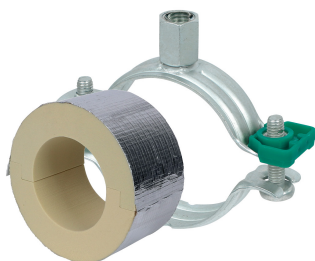


BISOFIX[®] PIR50 + Bifix[®] G2

(D 03 84)

pour tubes isolés 12,0 - 70,0 mm



Avantages et caractéristiques

- à utiliser en combinaison avec un isolant mousse rigide
- couvrir la jonction avec la bande aluminium
- coquille isolante avec collier Bifix[®]
- collier Bifix[®] avec embase M8/M10
- ne contient pas d'halogènes, de formaldéhyde ni de cadmium
- réactivité au feu classe B2
- densité de la coquille PIR pour D < 110mm = 80kg/m³
- densité de la coquille PIR pour D > 110mm = 120kg/m³
- conductivité thermique lambda (valeur approximative) : 0,30 W/(m.K)
- traitement de surface :
 - Walraven BIS UltraProtect[®] 1000
 - convient aux applications en intérieur et en extérieur
 - résiste au minimum 1000 heures au brouillard salin (max. 5% de rouille rouge), test réalisé conformément à la norme ISO 9227
- supporte des températures allant de -45°C à +105°C

N°Art.	Consists Of	D (mm)	Modèle	F _{a,z} (N)	Cond.1
I503008012	I500000012 + 3008115	12,0	BISOFIX [®] PIR50 + collier Bifix [®] G2	220	25
I503008015	I500000015 + 3008115	15,0 - 16,0	BISOFIX [®] PIR50 + collier Bifix [®] G2	250	25
I503008018	I500000018 + 3008115	17,2 - 18,0	BISOFIX [®] PIR50 + collier Bifix [®] G2	300	25
I503008022	I500000022 + 3008130	21,3 - 22,0	BISOFIX [®] PIR50 + collier Bifix [®] G2	340	25
I503008028	I500000028 + 3008130	26,9 - 28,0	BISOFIX [®] PIR50 + collier Bifix [®] G2	350	25
I503008034	I500000034 + 3008140	33,7 - 35,0	BISOFIX [®] PIR50 + collier Bifix [®] G2	370	25
I503008042	I500000042 + 3008140	42,4	BISOFIX [®] PIR50 + collier Bifix [®] G2	470	25
I503008048	I500000048 + 3008140	48,3	BISOFIX [®] PIR50 + collier Bifix [®] G2	500	15
I503008054	I500000054 + 3008160	54,0	BISOFIX [®] PIR50 + collier Bifix [®] G2	520	15
I503008057	I500000057 + 3008160	56,0 - 57,0	BISOFIX [®] PIR50 + collier Bifix [®] G2	520	15
I503008060	I500000060 + 3008160	60,3	BISOFIX [®] PIR50 + collier Bifix [®] G2	540	15
I503008064	I500000064 + 3008169	64,0	BISOFIX [®] PIR50 + collier Bifix [®] G2	550	15
I503008070	I500000070 + 3008169	70,0	BISOFIX [®] PIR50 + collier Bifix [®] G2	600	15