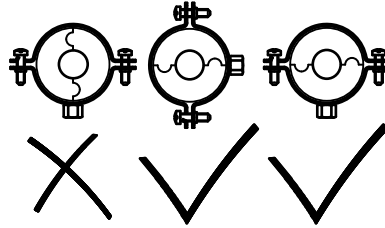
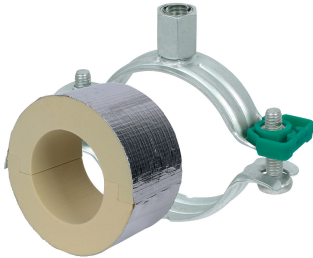


## BISOFIX® PIR40 + Bifix® G2

(D 03 74)

pour tubes isolés 12,0 - 70,0 mm



## Avantages et caractéristiques

- à utiliser en combinaison avec un isolant mousse rigide
- couvrir la jonction avec la bande aluminium
- coquille isolante avec collier Bifix®
- collier Bifix® avec embase M8/M10
- ne contient pas d'halogènes, de formaldéhyde ni de cadmium
- réactivité au feu classe B2
- densité de la coquille PIR pour D <110mm = 80kg/m<sup>3</sup>
- densité de la coquille PIR pour D >110mm = 120kg/m<sup>3</sup>
- conductivité thermique lambda (valeur approximative) : 0,30 W/(m.K)
- traitement de surface :
  - Walraven BIS UltraProtect® 1000
  - convient aux applications en intérieur et en extérieur
  - résiste au minimum 1000 heures au brouillard salin (max. 5% de rouille rouge), test réalisé conformément à la norme ISO 9227
- supporte des températures allant de -45°C à +105°C

N°Art.	Consists Of	D (mm)	Modèle	F <sub>a,z</sub> (N)	Cond.1
I403008012	I400000012 + 3008091	12,0	BISOFIX® PIR40 + collier Bifix® G2	300	50
I403008015	I400000015 + 3008105	15,0 - 16,0	BISOFIX® PIR40 + collier Bifix® G2	320	50
I403008018	I400000018 + 3008105	17,2 - 18,0	BISOFIX® PIR40 + collier Bifix® G2	340	50
I403008022	I400000022 + 3008105	21,3 - 22,0	BISOFIX® PIR40 + collier Bifix® G2	350	50
I403008028	I400000028 + 3008115	26,9 - 28,0	BISOFIX® PIR40 + collier Bifix® G2	350	25
I403008034	I400000034 + 3008115	33,7 - 35,0	BISOFIX® PIR40 + collier Bifix® G2	370	25
I403008042	I400000042 + 3008130	42,4	BISOFIX® PIR40 + collier Bifix® G2	410	25
I403008048	I400000048 + 3008130	48,3	BISOFIX® PIR40 + collier Bifix® G2	430	25
I403008054	I400000054 + 3008140	54,0	BISOFIX® PIR40 + collier Bifix® G2	440	25
I403008057	I400000057 + 3008140	56,0 - 57,0	BISOFIX® PIR40 + collier Bifix® G2	460	25
I403008060	I400000060 + 3008140	60,3	BISOFIX® PIR40 + collier Bifix® G2	470	25
I403008064	I400000064 + 3008140	64,0	BISOFIX® PIR40 + collier Bifix® G2	490	25
I403008070	I400000070 + 3008160	70,0	BISOFIX® PIR40 + collier Bifix® G2	510	15