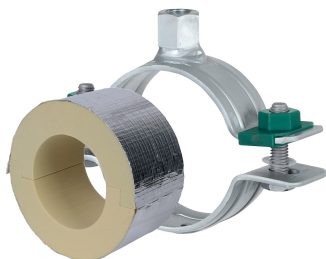


BISOFIX[®] PIR20 + HD500

(D 03 56)

pour tubes isolés 76,1 - 273,1 mm



Avantages et caractéristiques

- à utiliser en combinaison avec un isolant mousse rigide
- couvrir la jonction avec la bande aluminium
- coquille isolante avec collier charges lourdes HD500
- collier charges lourdes HD500 avec embase M16
- ne contient pas d'halogènes, de formaldéhyde ni de cadmium
- réactivité au feu classe B2
- densité de la coquille PIR pour $D < 110\text{mm}$ = 80kg/m^3
- densité de la coquille PIR pour $D > 110\text{mm}$ = 120kg/m^3
- conductivité thermique lambda (valeur approximative) : $0,30\text{ W/(m.K)}$
- traitement de surface :
 - Walraven BIS UltraProtect[®] 1000
 - convient aux applications en intérieur et en extérieur
 - résiste au minimum 1000 heures au brouillard salin (max. 5% de rouille rouge), test réalisé conformément à la norme ISO 9227
- supporte des températures allant de -45°C à $+105^\circ\text{C}$

N°Art.	Consists Of	D (mm)	Modèle	F _{a,z} (N)	Cond.1
I203304076	I200000076 + 33048116	76,1	BISOFIX [®] PIR20 + collier HD500	390	25
I203304089	I200000089 + 33048133	88,9	BISOFIX [®] PIR20 + collier HD500	430	25
I203304102	I200000102 + 33048140	101,6	BISOFIX [®] PIR20 + collier HD500	450	25
I203304108	I200000108 + 33048154	108,0	BISOFIX [®] PIR20 + collier HD500	500	15
I203304114	I200000114 + 33048154	114,3	BISOFIX [®] PIR20 + collier HD500	1.110	15
I203304133	I200000133 + 33048183	133,0	BISOFIX [®] PIR20 + collier HD500	1.360	5
I203304140	I200000140 + 33048183	139,7	BISOFIX [®] PIR20 + collier HD500	1.410	5
I203304160	I200000160 + 33048202	159,0 - 160,0	BISOFIX [®] PIR20 + collier HD500	1.520	5
I203304168	I200000168 + 33048219	168,3	BISOFIX [®] PIR20 + collier HD500	1.570	5
I203304219	I200000219 + 33068264	219,1	BISOFIX [®] PIR20 + collier HD500	1.620	2
I203304273	I200000273 + 33068325	273,1	BISOFIX [®] PIR20 + collier HD500	1.670	2