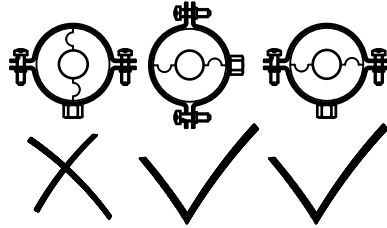
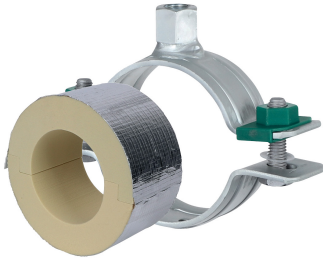


# BISOFIX® PIR50 + HD500

(D 03 86)

pour tubes isolés 76,1 - 323,9 mm



## Avantages et caractéristiques

- à utiliser en combinaison avec un isolant mousse rigide
- couvrir la jonction avec la bande aluminium
- coquille isolante avec collier charges lourdes HD500
- collier charges lourdes HD500 avec embase M8/M10 et M10/M12
- ne contient pas d'halogènes, de formaldéhyde ni de cadmium
- résistance au feu classe B2
- densité du PIR <80mm = 80kg/m<sup>3</sup>
- densité du PIR >80mm = 120kg/m<sup>3</sup>
- densité du PIR 80kg/m<sup>3</sup> => 0,024-0,026 [W/m\*K]
- densité du PIR 120kg/m<sup>3</sup> => 0,030-0,032 [W/m\*K]
- traitement de surface :
  - ce produit fait partie de la gamme BIS UltraProtect® 1000
  - convient aux applications en intérieur et en extérieur
  - résiste au minimum 1 000 heures au brouillard salin (max. 5% de rouille rouge), test réalisé conformément à la norme ISO 9227
- supporte des températures allant de -45 °C à +105 °C

N°Art.	Consists Of	D (mm)	Modèle	F <sub>a,z</sub> (N)	Cond.1
I503304076	I500000076 + 33048183	76,1	BISOFIX® PIR50 + collier HD500	650	15
I503304089	I500000089 + 33048183	88,9	BISOFIX® PIR50 + collier HD500	690	15
I503304102	I500000102 + 33048202	101,6	BISOFIX® PIR50 + collier HD500	720	5
I503304108	I500000108 + 33048219	108,0	BISOFIX® PIR50 + collier HD500	760	5
I503304114	I500000114 + 33048219	114,3	BISOFIX® PIR50 + collier HD500	1.680	5
I503304133	I500000133 + 33068241	133,0	BISOFIX® PIR50 + collier HD500	2.780	2
I503304140	I500000140 + 33068241	139,7	BISOFIX® PIR50 + collier HD500	2.860	2
I503304168	I500000168 + 33068279	168,3	BISOFIX® PIR50 + collier HD500	3.200	2
I503304219	I500000219 + 33068325	219,1	BISOFIX® PIR50 + collier HD500	4.810	2
I503304273	I500000273 + 33068374	273,1	BISOFIX® PIR50 + collier HD500	5.620	2
I503304324	I500000324 + 33068436	323,9	BISOFIX® PIR50 + collier HD500	6.390	2