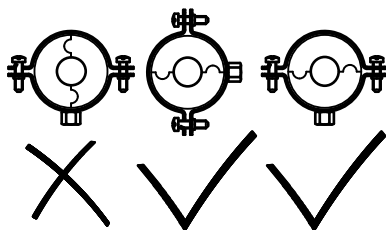
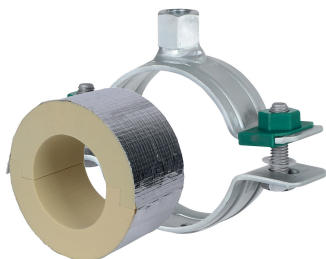


BISOFIX[®] PIR40 + HD500

(D 03 76)

pour tubes isolés 76,1 - 323,9 mm



Avantages et caractéristiques

- à utiliser en combinaison avec un isolant mousse rigide
- couvrir la jonction avec la bande aluminium
- coquille isolante avec collier charges lourdes HD500
- collier charges lourdes HD500 avec embase M8/M10 et M10/M12
- ne contient pas d'halogènes, de formaldéhyde ni de cadmium
- résistance au feu classe B2
- densité du PIR <80mm = 80kg/m³
- densité du PIR >80mm = 120kg/m³
- densité du PIR 80kg/m³ => 0,024-0,026 [W/m*K]
- densité du PIR 120kg/m³ => 0,030-0,032 [W/m*K]
- traitement de surface :
 - ce produit fait partie de la gamme BIS UltraProtect[®] 1000
 - convient aux applications en intérieur et en extérieur
 - résiste au minimum 1 000 heures au brouillard salin (max. 5% de rouille rouge), test réalisé conformément à la norme ISO 9227
- supporte des températures allant de -45 °C à +105 °C

N°Art.	Consists Of	D (mm)	Modèle	F _{a,z} (N)	Cond.1
I403304076	I400000076 + 33048154	76,1	BISOFIX [®] PIR40 + collier HD500	530	15
I403304089	I400000089 + 33048169	88,9	BISOFIX [®] PIR40 + collier HD500	620	15
I403304102	I400000102 + 33048183	101,6	BISOFIX [®] PIR40 + collier HD500	650	15
I403304108	I400000108 + 33048183	108,0	BISOFIX [®] PIR40 + collier HD500	690	15
I403304114	I400000114 + 33048202	114,3	BISOFIX [®] PIR40 + collier HD500	1.530	5
I403304133	I400000133 + 33048219	133,0	BISOFIX [®] PIR40 + collier HD500	1.670	5
I403304140	I400000140 + 33048219	139,7	BISOFIX [®] PIR40 + collier HD500	1.730	5
I403304168	I400000168 + 33068254	168,3	BISOFIX [®] PIR40 + collier HD500	2.960	2
I403304219	I400000219 + 33068302	219,1	BISOFIX [®] PIR40 + collier HD500	4.510	2
I403304273	I400000273 + 33068360	273,1	BISOFIX [®] PIR40 + collier HD500	5.320	2
I403304324	I400000324 + 33068408	323,9	BISOFIX [®] PIR40 + collier HD500	6.090	2