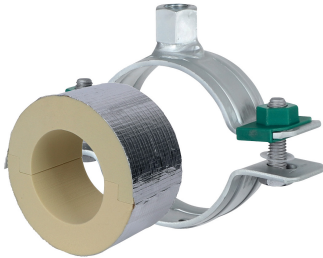


## BISOFIX® PIR30 + HD500

(D 03 66)

pour tubes isolés 76,1 - 323,9 mm



## Avantages et caractéristiques

- à utiliser en combinaison avec un isolant mousse rigide
- couvrir la jonction avec la bande aluminium
- coquille isolante avec collier charges lourdes HD500
- collier charges lourdes HD500 avec embase M8/M10 et M10/M12
- ne contient pas d'halogènes, de formaldéhyde ni de cadmium
- résistance au feu classe B2
- densité du PIR <80mm = 80kg/m<sup>3</sup>
- densité du PIR >80mm = 120kg/m<sup>3</sup>
- densité du PIR 80kg/m<sup>3</sup> => 0,024-0,026 [W/m\*K]
- densité du PIR 120kg/m<sup>3</sup> => 0,030-0,032 [W/m\*K]
- traitement de surface :
  - ce produit fait partie de la gamme BIS UltraProtect® 1000
  - convient aux applications en intérieur et en extérieur
  - résiste au minimum 1 000 heures au brouillard salin (max. 5% de rouille rouge), test réalisé conformément à la norme ISO 9227
- supporte des températures allant de -45 °C à +105 °C

N°Art.	Consists Of	D (mm)	Modèle	F <sub>a,z</sub> (N)	Cond.1
I303304076	I300000076 + 33048140	76,1	BISOFIX® PIR30 + collier HD500	460	25
I303304089	I300000089 + 33048154	88,9	BISOFIX® PIR30 + collier HD500	500	15
I303304102	I300000102 + 33048169	101,6	BISOFIX® PIR30 + collier HD500	550	15
I303304108	I300000108 + 33048169	108,0	BISOFIX® PIR30 + collier HD500	620	15
I303304114	I300000114 + 33048183	114,3	BISOFIX® PIR30 + collier HD500	1.370	15
I303304133	I300000133 + 33048202	133,0	BISOFIX® PIR30 + collier HD500	1.520	5
I303304140	I300000140 + 33048202	139,7	BISOFIX® PIR30 + collier HD500	1.570	5
I303304160	I300000160 + 33048219	159,0 - 160,0	BISOFIX® PIR30 + collier HD500	1.720	5
I303304168	I300000168 + 33048227	168,3	BISOFIX® PIR30 + collier HD500	2.720	2
I303304219	I300000219 + 33068289	219,1	BISOFIX® PIR30 + collier HD500	4.210	2
I303304273	I300000273 + 33068325	273,1	BISOFIX® PIR30 + collier HD500	5.020	2
I303304324	I300000324 + 33068389	323,9	BISOFIX® PIR30 + collier HD500	5.790	2