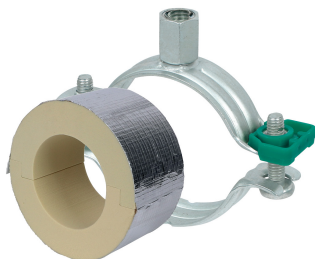


BISOFIX® PIR20 + Bifix® G2

(D 03 54)

pour tubes isolés 12,0 - 70,0 mm



Avantages et caractéristiques

- à utiliser en combinaison avec un isolant mousse rigide
- couvrir la jonction avec la bande aluminium
- coquille isolante avec collier Bifix® G2
- collier Bifix® G2 avec embase M8/M10
- ne contient pas d'halogènes, de formaldéhyde ni de cadmium
- résistance au feu classe B2
- densité du PIR <80mm = 80kg/m³
- densité du PIR >80mm = 120kg/m³
- densité du PIR 80kg/m³ => 0,024-0,026 [W/m*K]
- densité du PIR 120kg/m³ => 0,030-0,032 [W/m*K]
- traitement de surface :
 - ce produit fait partie de la gamme BIS UltraProtect® 1000
 - convient aux applications en intérieur et en extérieur
 - résiste au minimum 1 000 heures au brouillard salin (max. 5% de rouille rouge), test réalisé conformément à la norme ISO 9227
- supporte des températures allant de -45 °C à +105 °C

N°Art.	Consists Of	D (mm)	Modèle	F _{a,z} (N)	Cond.1
I203008012	I200000012 + 3008052	12,0	BISOFIX® PIR20 + collier Bifix® G2	120	50
I203008015	I200000015 + 3008058	15,0 - 16,0	BISOFIX® PIR20 + collier Bifix® G2	160	50
I203008018	I200000018 + 3008058	17,2 - 18,0	BISOFIX® PIR20 + collier Bifix® G2	170	50
I203008022	I200000022 + 3008064	21,3 - 22,0	BISOFIX® PIR20 + collier Bifix® G2	180	50
I203008028	I200000028 + 3008070	26,9 - 28,0	BISOFIX® PIR20 + collier Bifix® G2	200	50
I203008034	I200000034 + 3008079	33,7 - 35,0	BISOFIX® PIR20 + collier Bifix® G2	220	50
I203008042	I200000042 + 3008083	42,4	BISOFIX® PIR20 + collier Bifix® G2	280	50
I203008048	I200000048 + 3008091	48,3	BISOFIX® PIR20 + collier Bifix® G2	300	50
I203008054	I200000054 + 3008091	54,0	BISOFIX® PIR20 + collier Bifix® G2	320	50
I203008057	I200000057 + 3008105	56,0 - 57,0	BISOFIX® PIR20 + collier Bifix® G2	330	50
I203008060	I200000060 + 3008105	60,3	BISOFIX® PIR20 + collier Bifix® G2	340	50
I203008064	I200000064 + 3008105	64,0	BISOFIX® PIR20 + collier Bifix® G2	350	50
I203008070	I200000070 + 3008115	70,0	BISOFIX® PIR20 + collier Bifix® G2	370	25