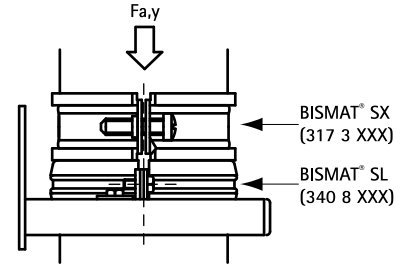
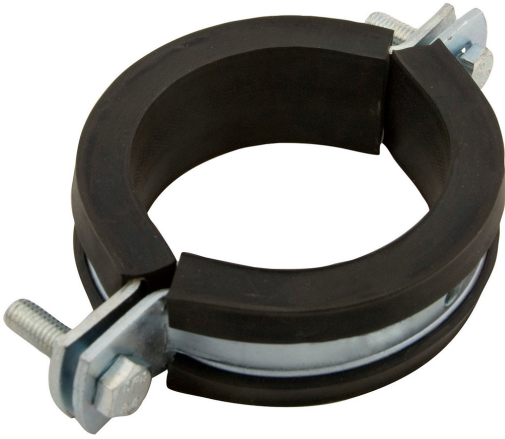


BISMAT® SX Colliers d'ancrage pour colonnes de chute

(A 30 15)

pour colonnes de chute DN 70 - DN 200



Avantages et caractéristiques

- collier à deux vis
- avec système de fermeture rapide
- remplace la bride ou le manchon traditionnel
- idéal pour une utilisation en combinaison avec la console de chute sur le collier BISMAT® SL
- matière : acier
- traitement de surface : galvanisation électrolytique
- isogaine en caoutchouc EPDM noir
- isogaine résistante au vieillissement
- isolation phonique conforme à la norme DIN 4109

N°Art.	D (mm)	DN	Type	B (mm)	H (mm)	b x s (mm)	F _{a,y} (N)	Cond.1
3173116	110	100	KA / GA	184	139	25 x 2,5	1.000	10

KA = Tuyau synthétique, GA = tuyau en fonte

