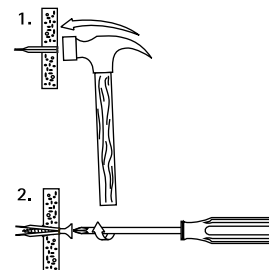


XL

(L 10 12)

fixation dans plaque de plâtre double > 13 mm



Avantages et caractéristiques

- cheville à clouer
- pour charges lourdes
 - exemples d'utilisations : fixations de tubes, radiateurs, chaudières, unités de climatisation...
- pour vis aggro (Ø 4,0 - 5,0 mm, longueur min. 45 mm)
- simple et rapide à utiliser
 - sans perçage
 - la cheville se fixe d'elle-même lors du serrage de la vis
 - ne tourne pas au vissage
- matière : acier
- résistance au feu supérieure à celle des chevilles plastiques
- traitement de surface : galvanisation électrolytique

N°Art.	Modèle	s (mm)	Lh (mm)	F _{a,z} (N)	F _{a,x} (N)	Cond.1	Cond.2
6114121	Incl. vis (TF)	4,0	50	250	700	12	120
6114143	Incl. vis (TF)	4,0	50	250	700	100	600
6114053	-	-	-	250	700	150	900

Charge admissible max. dans plaque de plâtre (coefficient de sécurité 1:2 inclus).

