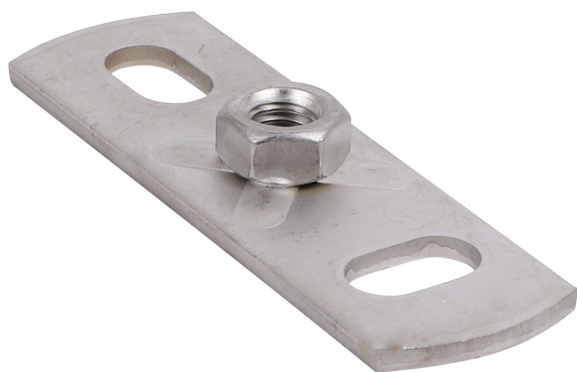


BIS Plaque murale soudée par point inox

(M 65 05)

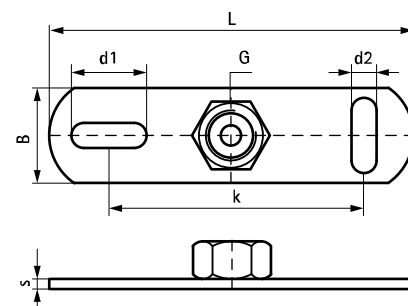
fixation au mur ou au plafond



Avantages et caractéristiques

- les trous de fixation sont oblongs et placés perpendiculairement pour faciliter le positionnement
- avec écrou soudé par projection
- codes articles 670 7 0XX : acier inoxydable 1.4301 (AISI 304)
- codes articles 67170XX : acier inoxydable 1.4404 (AISI 316L)

N°Art.	G	L	B	s	d1	d2	k	F _{a,z} (N)	Cond.1	Cond.2
			(mm)	(mm)	(mm)	(mm)	(mm)			
6707006	M6	80 mm	25	3,0	15 x 8,5	15 x 8,5	50	2.500	50	125
6707008	M8	80 mm	25	3,0	15 x 8,5	15 x 8,5	50	2.500	50	250
6707010	M10	80 mm	25	3,0	15 x 8,5	15 x 8,5	50	2.500	50	250
6717010	M10	145 mm	35	3,0	30 x 11,0	25 x 11,0	100	3.000	40	-



Complémentaire

Tiges filetées inox