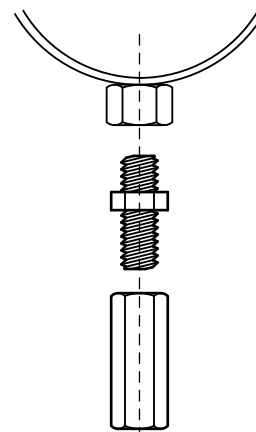


Raccords de connexion hexagonaux F/F inox

ajustement d'une connexion filetée

(M 90 10)



Avantages et caractéristiques

- pour connecter deux composants avec des filets mâles
- matière : acier inoxydable 1.4301 (AISI 304)

| N°Art. | G | L | SW1 (mm) | F _{a,z} (N) | Cond.1 |
|----------|-----|-------|-------------|-------------------------|--------|
| 6457625 | M6 | 25 mm | 10 | 11.800 | 100 |
| 6457830 | M8 | 30 mm | 13 | 21.400 | 100 |
| 6457930 | M10 | 30 mm | 17 | 27.000 | 50 |
| 64571648 | M16 | 48 mm | 24 | - | 50 |

