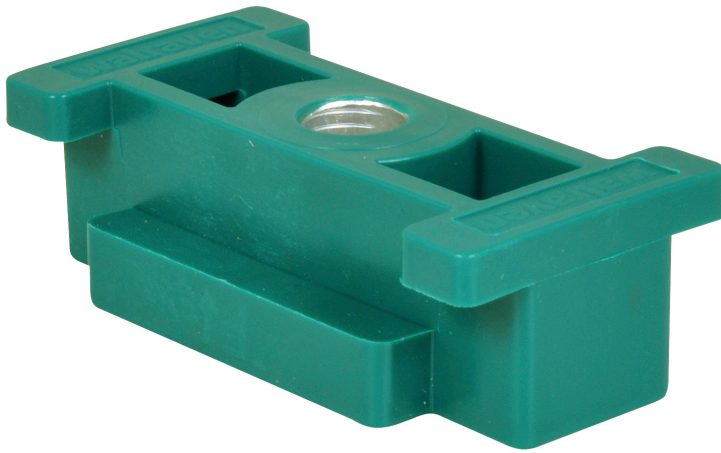


Bloc coulissant GFRP (BUP1000)

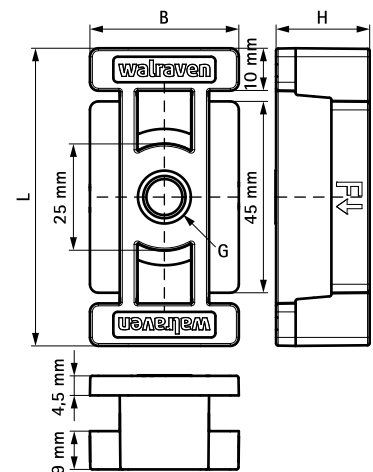
(E 10 45)



Avantages et caractéristiques

- élément coulissant permettant l'expansion ou la contraction du tube
- peut être utilisé pour un mouvement sur deux axes perpendiculaires, en combinaison avec une pièce de dilatation sur patin
- compatible avec tous les rails strut, excepté le rail DS5
- convient pour les installations suspendues ou fixées au sol
- peut s'installer dans un espace très réduit
- le coulisement peut être limité ou sécurisé par des rondelles en U fixées dans le rail
- matière : polyamide 6 (PA6) renforcé de fibres de verre (30%) ; écrou de suspension en acier
- coefficient de glissement $\mu = 0,30$
- traitement de surface :
 - ce produit fait partie de la gamme BIS UltraProtect® 1000
 - convient aux applications en intérieur et en extérieur
 - résiste au minimum 1 000 heures au brouillard salin (max. 5% de rouille rouge), test réalisé conformément à la norme ISO 9227
- résiste à des températures pouvant aller de -30 °C jusqu'à $+90\text{ °C}$

N°Art.	G	L	B (mm)	H (mm)	F _{a,z} (N)	Cond.1
6662810	M10	70 mm	35	22	1.550	20



Complémentaire

BIS RapidStrut® Rail de montage (BUP1000)
 BIS RapidStrut® Rail de montage (gs)
 BIS Strut Plaques de verrouillage U (BUP1000)

Alternatif

Pièces de dilatation sur patins POM et PPS