

Walraven Colliers à charnières (rond)

(B 40 05)

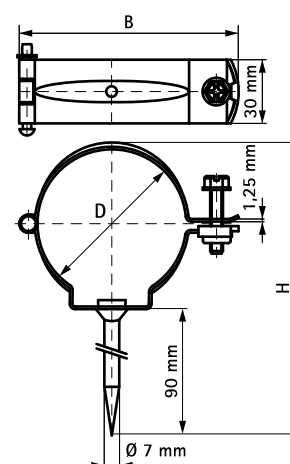
pour tubes de descente d'eau pluviale 80 - 100 mm



Avantages et caractéristiques

- avec système de fermeture KSB
- pour la fixation de tuyaux d'eau de pluie ronds
- vis de fermeture : boulon à vis avec tête cruciforme
- matière : acier
- vis de fermeture en acier inoxydable
- collier : traitement de surface :
 - BIS UltraProtect® 1000
 - convient aux applications en intérieur et en extérieur
 - résiste au minimum 1000 heures au brouillard salin (max. 5% de rouille rouge), test réalisé conformément à la norme ISO 9227

N°Art.	D (mm)	B (mm)	H (mm)	Cond.1
4001080	80	115	179	25
4001100	100	135	201	20



Complémentaire

Walraven Collier anti-escalade