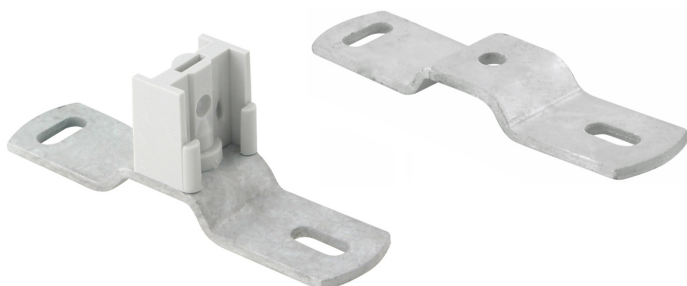


Plaques de dilatation (BUP1000)

(C 30 15)

accessoires pour tubes en PVC



Avantages et caractéristiques

- pour la fixation d'un tuyau d'évacuation au dessus d'un joint de dilatation
- avec griffes autobloquantes
- traitement de surface :
 - Walraven BIS UltraProtect® 1000
 - convient aux applications en intérieur et en extérieur
 - résiste au minimum 1000 heures au brouillard salin (max. 5% de rouille rouge), test réalisé conformément à la norme ISO 9227
- taquet en acier 1.0332; connecteur en PC (polycarbonate) gris

N°Art.	Modèle	L	B	H	h	s	d1	d2	k	Couleur	Cond.1
			(mm)	(mm)	(mm)	(mm)	(mm)	(mm)	(mm)		
1481010	Acier	25 mm	104	10	-	3	15 x 6	8,5	80	-	50

