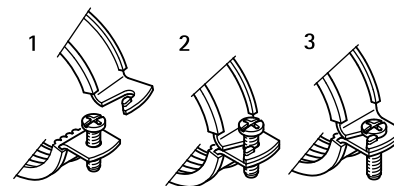


Bifix® 1301 Inox

pour tubes inox Ø 11 - 250 mm

M8 - M10

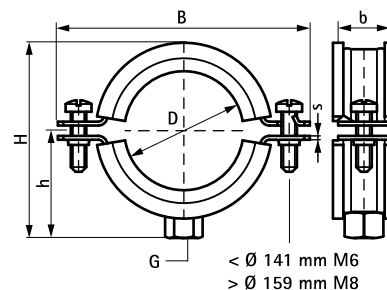
(M 05 05)



Avantages et caractéristiques

- collier à deux vis
- avec système de fermeture rapide
- matière : acier inoxydable 1.4404 (AISI 316L)
- isolation phonique conforme à la norme DIN 4109
- isogaine en caoutchouc EPDM noir
- isogaine résistante au vieillissement

N°Art.	D (mm)	D (°)	DN	G	B (mm)	H (mm)	h (mm)	b x s (mm)	F _{a,z} (N)	Cond.1
3117015	11 - 14	1/4	8	M8	58	33	20	20 x 1,25	900	50
3117018	15 - 19	3/8	10	M8	64	39	23	20 x 1,25	900	50
3117023	20 - 23	1/2	15	M8	67	42	24	20 x 1,25	900	50
3117029	25 - 28	3/4	20	M8	72	47	27	20 x 1,25	900	50
3117035	31 - 35	1	25	M8	80	55	31	20 x 1,25	900	50
3117043	40 - 43	1 1/4	32	M8	87	62	35	20 x 1,25	900	50
3117049	47 - 51	1 1/2	40	M8	96	71	39	20 x 1,25	900	50
3117056	52 - 56	-	-	M8	100	75	41	20 x 1,25	900	50
3117063	57 - 64	2	50	M8	108	83	45	20 x 1,25	900	50
3117067	64 - 67	-	-	M8	109	87	46	20 x 2,00	1.350	25
3117076	70 - 76	2 1/2	65	M8	118	96	51	20 x 2,00	1.350	25
3117091	86 - 91	3	80	M8	130	108	57	20 x 2,00	1.350	25
3117106	100 - 106	-	-	M8	154	132	69	20 x 2,00	1.350	25
3117116	108 - 116	4	100	M8	158	136	71	20 x 2,50	1.710	25
3127018	15 - 19	3/8	10	M10	62	38	23	20 x 1,25	900	50
3127023	20 - 23	1/2	15	M10	64	43	25	20 x 1,25	900	50
3127035	31 - 35	1	25	M10	78	55	31	20 x 1,25	900	50
3127043	40 - 43	1 1/4	32	M10	85	63	35	20 x 1,25	900	50
3127049	47 - 51	1 1/2	40	M10	97	72	39	20 x 1,25	900	50
3127056	52 - 56	-	-	M10	97	75	41	20 x 1,25	900	50
3127063	57 - 64	2	50	M10	102	82	44	20 x 1,25	900	50
3127067	64 - 67	-	-	M10	109	89	48	20 x 2,00	1.350	25
3127076	70 - 76	2 1/2	65	M10	118	98	52	20 x 2,00	1.350	25
3127085	79 - 85	-	-	M10	124	104	55	20 x 2,00	1.350	25
3127091	86 - 91	3	80	M10	130	109	58	20 x 2,00	1.350	25
3127106	100 - 106	-	-	M10	154	135	72	20 x 2,00	1.350	25
3127116	108 - 116	4	100	M10	158	137	72	20 x 2,50	1.710	25
3127132	124 - 132	-	-	M10	170	149	78	20 x 2,50	1.710	25
3127141	133 - 141	5	125	M10	179	159	83	20 x 2,50	1.710	25
3127168	159 - 168	6	150	M10	233	195	101	25 x 2,50	1.710	15
3127210	200 - 210	-	-	M10	273	235	120	25 x 2,50	1.710	15
3127219	210 - 219	8	200	M10	285	247	126	25 x 2,50	1.710	10
3127225	219 - 225	-	-	M10	284	247	126	25 x 2,50	1.710	10
3127250	244 - 250	-	-	M10	317	279	142	25 x 2,50	1.710	10



Complémentaire

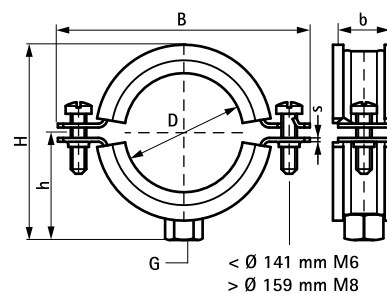
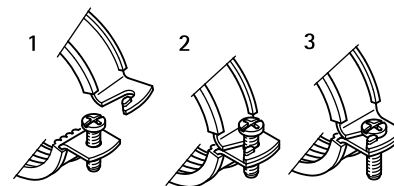
Walraven RapidRail® Rail de montage inox
 Walraven RapidStrut® Rail de montage
 inox
 Goujons inox

Bifix® 1301 Inox

pour tubes inox Ø 11 - 250 mm

M8 - M10

(M 05 05)



Complémentaire

Walraven RapidRail® Rail de montage inox
Walraven RapidStrut® Rail de montage
inox
Goujons inox