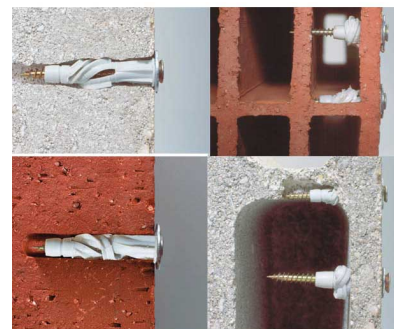
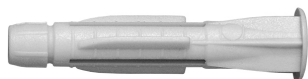


BIS ARAYPLAST

fixation pour béton ou brique

(L 10 68)



Avantages et caractéristiques

- pour charge faible dans de la brique ou du parpaing (creux ou plein), etc...
- matière : PE (polyéthylène)
- avec collerette anti-enfoncement et ailettes anti-rotation

N°Art.	L	HØ (mm)	Cond.1	Cond.2
6118331	50 mm	8	40	800
6118371	50 mm	8	600	6.000
6118411	60 mm	10	15	150
6118461	60 mm	10	400	3.200

