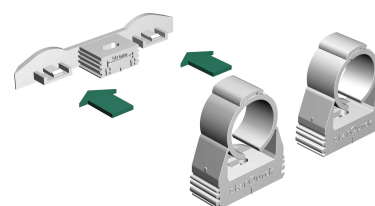
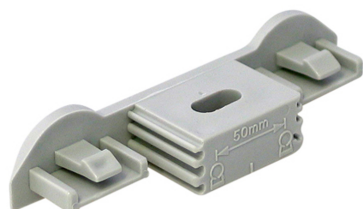


starQuick® Placas de pared Duo

(C 05 20)

accesorios para BIS starQuick® Abrazaderas sin tuerca

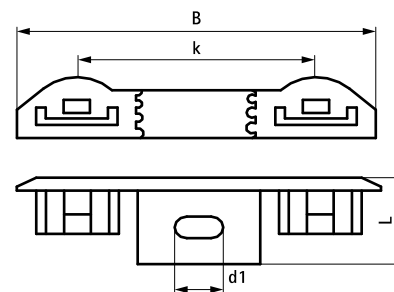


Características y ventajas

- para fijar dos tuberías con abrazaderas starQuick®
- adecuado para abrazaderas starQuick® hasta SQ-20
- la distancia entre la tubería y el pared es la misma distancia que de abrazaderas de montaje simples
- material: PA6 (poliamida) modificada, gris o blanco
- resistente a los rayos ultravioletas, envejecimiento, aceite y gasolina
- no corroe, reciclable, sin halógenos
- resistencia a las temperaturas desde aproximadamente -40 °C hasta aproximadamente +90 °C (constante); brevemente hasta +130 °C

Pieza N°	Modelo	L	B	d1	k	Color	F _{a,z}	U.m.v.1	U.m.v.2
			(mm)	(mm)	(mm)		(N)		
0854000	-	20 mm	75	4,8 x 10	50	Gris (RAL 7035)	600	100	1.200
0855000	-	20 mm	75	4,8 x 10	50	Blanco (RAL 9003)	600	100	1.200
0854300	Con clavija clavable	20 mm	75	4,8 x 10	50	Gris (RAL 7035)	600	50	600

Tornillo Hammer-in: adecuado para la fijación en hormigón, hormigón aireado, ladrillo.



Complementarios

starQuick® Tornillo Hammer-in

Alternativos

starQuick® Carril