

Walraven Strut conector 90° (BUP1000)

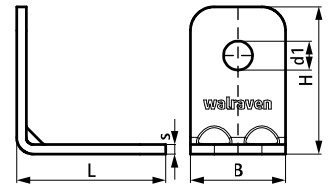
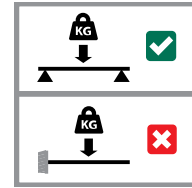
(H 28 13)



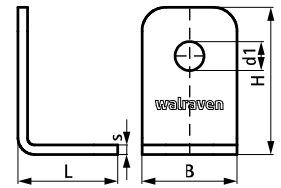
Características y ventajas

- conector en ángulo para hacer construcciones con todos los carriles Strut
- el patrón de agujeros está adaptado al patrón de agujeros de los carriles Strut para el uso de tornillos pasantes
- uso sencillo gracias a sus bordes redondeados
- con refuerzo curvado para mayor resistencia
- material: acero 1.0242 (S250GD) + ZM310 MAC
- tratamiento de la superficie:
 - este producto forma parte del Sistema Walraven BIS UltraProtect® 1000
 - idóneo para aplicaciones en interior y al aire libre
 - resistencia mínima de 1.000 horas en un test de niebla salina (max. 5% óxido rojo) de acuerdo con ISO 9227

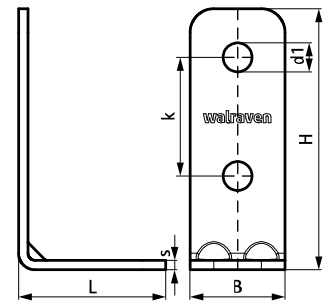
Pieza N°	Modelo	L	B	H	s	d1	k	a	U.m.v.1
			(mm)	(mm)	(mm)	(mm)	(mm)	(°)	
66588207	Corto / corto	42 mm	40	62	4,0	Ø 12,2	-	90	50
66588221	Corto / largo	62 mm	40	110	4,0	Ø 12,2	50	90	25
66588228	Largo / largo	110 mm	40	110	4,0	Ø 12,2	50	90	25
66588201	Corto / corto	62 mm	40	62	4,0	Ø 12,2	-	90	50



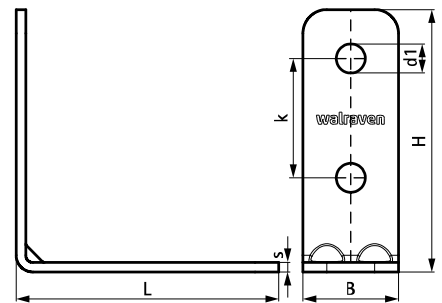
66588201



66588207



66588221



66588228

Complementarios

- Walraven RapidStrut® Tuercas soporte con pestañas (BUP1000)
- Walraven Arandelas (planas) (BUP1000)
- Walraven Yeti® 130 sistema de sujeción

Alternativos

- Walraven RapidStrut® Conectores de carril 90° G2
- Walraven Strut Connector 90° / 2D (BUP1000)
- Walraven Strut Conector de 90°