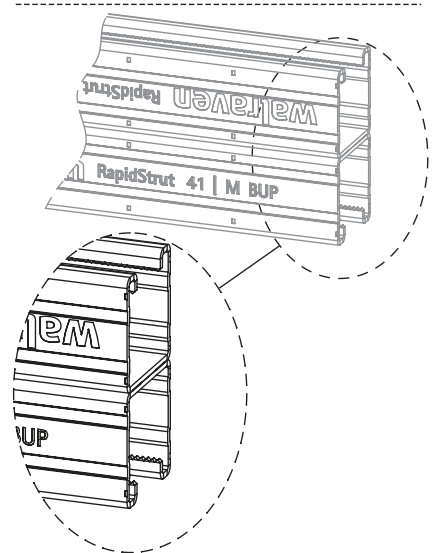
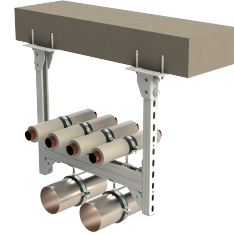


# Walraven RapidStrut® Fixing Rail Double (pg)

(H 04 42)

para aplicaciones de fijación de peso medio



## Características y ventajas

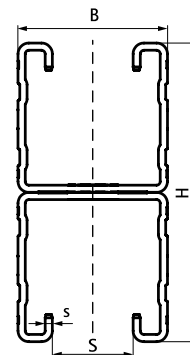
- sistema de carriles universal
- con perforación continua
- con bordes interiores con perfil serrado para un agarre adicional
- con marcas de corte de 50 mm cada una en ambos lados
- material: acero 1.0242 (S250GD)
- acero pregalvanizado
- versión 62|H Doble ensayo de seguridad contra incendios
- para más información sobre la carga máxima permitida ( $F_{a,z}$ ) por favor remitirse a las tablas de carga o a nuestra ficha técnica online 'Walraven RapidStrut® Hoja de datos'

Pieza N°	L	B	H	s	S	U.m.v.1	Unid.
		(mm)	(mm)	(mm)	(mm)		
65015626	6 m	41	42 (21 x 2)	2,00	22	150	m.
65015646	6 m	41	82 (41 x 2)	2,00	22	150	m.
65015666	6 m	41	124 (62 x 2)	2,50	22	150	m.

Para más información sobre la carga máxima permitida ( $F_{a,z}$ ) por favor remitirse a las tablas de carga o a nuestra ficha técnica online 'Walraven RapidStrut® Hoja de datos'.



62|H Double only



## Complementarios

- Walraven RapidStrut® Tuercas soporte G2 (BUP1000)
- Walraven RapidStrut® Hammerfix G2 (BUP1000)
- Walraven Strut Refuerzo de carril

## Alternativos

- Walraven RapidStrut® Fixing Rail Double (BUP1000)